

# EJECUCIÓN PRESUPUESTARIA PROGRAMAS DE INVERSIÓN REGIONAL GOBIERNOS REGIONALES

## Informe al 31 de diciembre del 2025



*\*Este informe es elaborado por la Subsecretaría de Desarrollo Regional y Administrativo (SUBDERE) sobre la base de los reportes generados por la Dirección de Presupuestos (DIPRES) del Ministerio de Hacienda. SUBDERE no tiene incidencia en la ejecución que realiza cada Gobierno Regional. La labor de esta Subsecretaría se enfoca en acompañar y apoyar el fortalecimiento de capacidades de los Gobiernos Regionales en diversos ámbitos.*

# Ejecución Presupuestaria - 31 de diciembre del 2025



Monto en Miles de \$

REGIÓN	MARCO DE EVALUACIÓN	GASTO DEVENGADO ACUMULADO	% EJECUCIÓN PRESUPUESTARIA
ARICA Y PARINACOTA	59.537.802	55.478.491	93,2%
TARAPACÁ	52.741.939	52.320.917	99,2%
ANTOFAGASTA	81.025.324	73.775.183	91,1%
ATACAMA	80.652.079	68.052.021	84,4%
COQUIMBO	76.636.251	68.307.570	89,1%
VALPARAÍSO	93.514.686	93.490.799	100,0%
METROPOLITANA	195.201.526	193.309.136	99,0%
O'HIGGINS	97.798.844	96.064.979	98,2%
MAULE	110.164.553	109.572.192	99,5%
ÑUBLE	79.975.275	79.501.887	99,4%
BIOBÍO	118.306.407	116.661.473	98,6%
ARAUCANÍA	155.685.573	149.404.548	96,0%
LOS RÍOS	67.082.862	66.269.180	98,8%
LOS LAGOS	110.137.619	110.087.069	100,0%
AYSÉN	80.260.504	73.863.404	92,0%
MAGALLANES	96.520.794	90.316.959	93,6%
<b>TOTAL</b>	<b>1.555.242.038</b>	<b>1.496.475.808</b>	<b>96,2%</b>
FONDEMA	10.999.194	4.897.277	44,5%
<b>TOTAL GENERAL</b>	<b>1.566.241.232</b>	<b>1.501.373.085</b>	<b>95,9%</b>

Fuente: Sitio Web oficial de DIPRES - Presupuesto 2025 - Ejecución Gores - Información Agregada

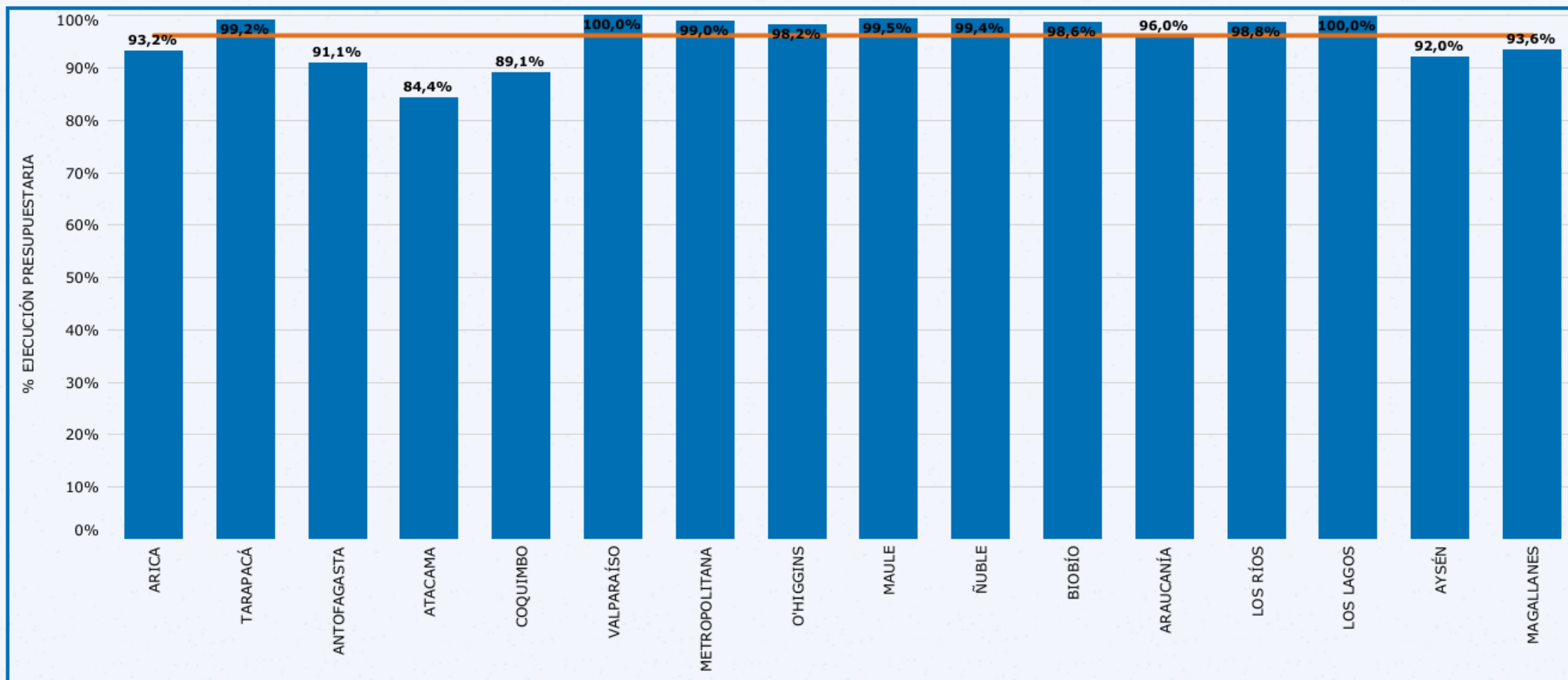


# Ejecución Presupuestaria - 31 de diciembre del 2025



96,2%

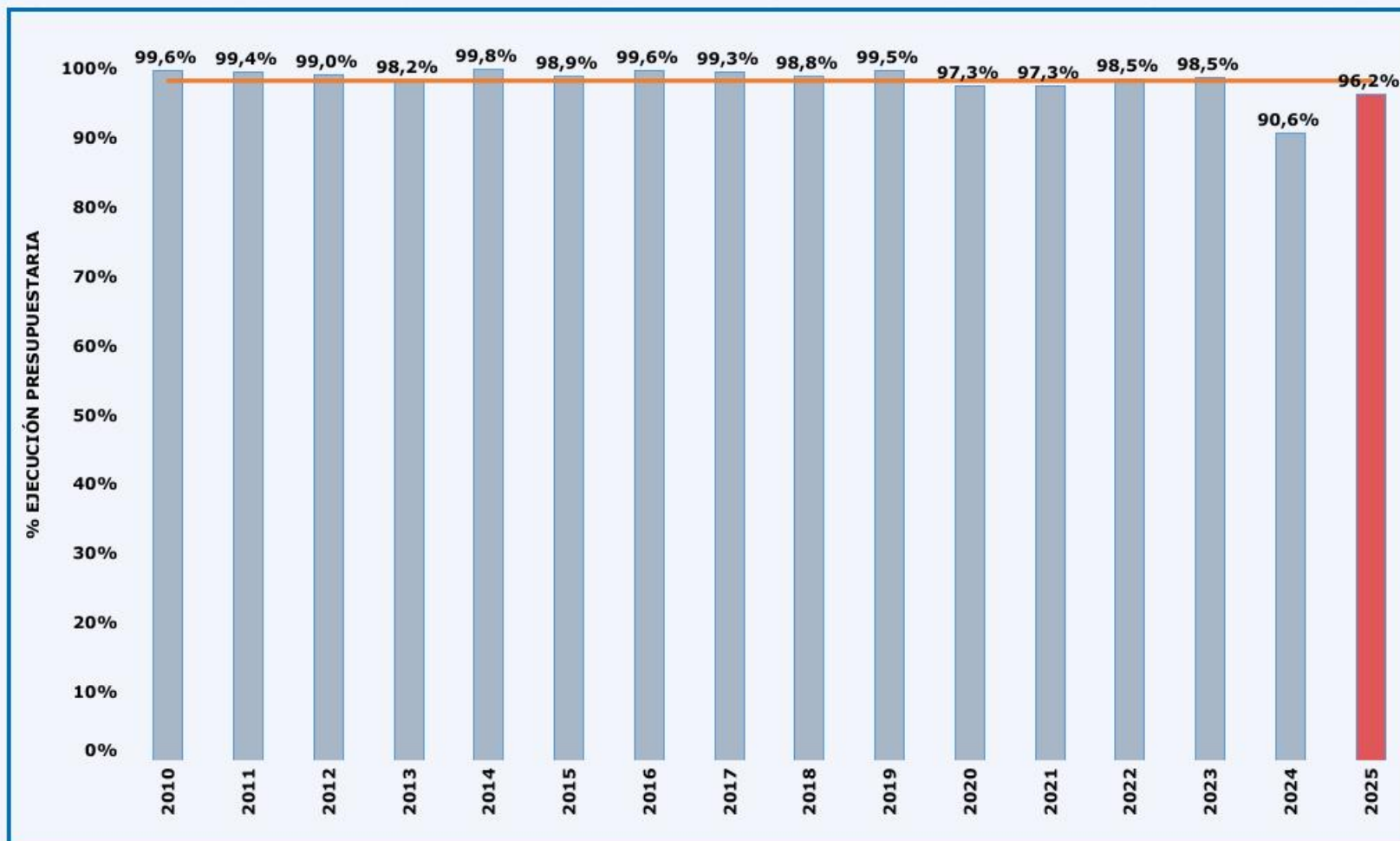
Ejecución Promedio Diciembre 2025



Fuente: Sitio Web oficial de DIPRES - Presupuesto 2025 - Ejecución Gores - Información Agregada



# Ejecución Presupuestaria Período 2010 - 2025



**98,2%**  
Ejecución Promedio Diciembre 2010 - 2025



Fuente: Sitio Web oficial de DIPRES - Presupuesto 2025 - Ejecución Gores - Información Agregada  
(1). Para años anteriores al 2022, se utilizó la información trabajada en conjunto SUBDERE-DIPRES.  
(2). Los montos están calculados con el Inflator 2025 (Base Anual 2023=100).

# Comparativo Ejecución Presupuestaria - 31 de diciembre del 2025



Monto en Miles de \$

REGIÓN	2025			2024		
	Marco Presupuestario	Gasto Devengado	%	Marco Presupuestario	Gasto Devengado	%
ARICA Y PARINACOTA	59.537.802	55.478.491	93,2%	53.590.747	43.626.139	81,4%
TARAPACÁ	52.741.939	52.320.917	99,2%	35.212.680	33.585.790	95,4%
ANTOFAGASTA	81.025.324	73.775.183	91,1%	79.441.923	70.680.983	89,0%
ATACAMA	80.652.079	68.052.021	84,4%	74.709.575	68.018.848	91,0%
COQUIMBO	76.636.251	68.307.570	89,1%	59.122.609	44.169.132	74,7%
VALPARAÍSO	93.514.686	93.490.799	100,0%	80.707.362	80.690.230	100,0%
METROPOLITANA	195.201.526	193.309.136	99,0%	177.309.683	177.309.072	100,0%
O'HIGGINS	97.798.844	96.064.979	98,2%	97.252.221	96.184.879	98,9%
MAULE	110.164.553	109.572.192	99,5%	90.190.193	88.916.370	98,6%
ÑUBLE	79.975.275	79.501.887	99,4%	69.906.097	63.279.821	90,5%
BIOBÍO	118.306.407	116.661.473	98,6%	106.082.545	94.910.855	89,5%
ARAUCANÍA	155.685.573	149.404.548	96,0%	158.367.253	109.607.792	69,2%
LOS RÍOS	67.082.862	66.269.180	98,8%	53.428.852	52.461.841	98,2%
LOS LAGOS	110.137.619	110.087.069	100,0%	95.886.290	93.053.647	97,0%
AYSÉN	80.260.504	73.863.404	92,0%	56.733.382	44.816.241	79,0%
MAGALLANES	96.520.794	90.316.959	93,6%	60.081.187	59.573.867	99,2%
<b>TOTAL</b>	<b>1.555.242.038</b>	<b>1.496.475.808</b>	<b>96,2%</b>	<b>1.348.022.599</b>	<b>1.220.885.507</b>	<b>90,6%</b>
FONDEMA	10.999.194	4.897.277	44,5%	10.853.765	6.372.575	58,7%
<b>TOTAL GENERAL</b>	<b>1.566.241.232</b>	<b>1.501.373.085</b>	<b>95,9%</b>	<b>1.358.876.364</b>	<b>1.227.258.082</b>	<b>90,3%</b>

Fuente: Sitio Web oficial de DIPRES - Presupuesto 2025 - Ejecución Gores - Información Agregada



# Porcentaje de Ejecución Presupuestaria Mensual del 2025



REGIÓN	Porcentaje de Ejecución Mensual por Regiones												Promedio
	Enero	Febrero	Marzo	Abril	Mayo	Junio	Julio	Agosto	Septiembre	Octubre	Noviembre	Diciembre	
ARICA Y PARINACOTA	0,0%	10,6%	5,7%	3,8%	3,7%	20,5%	2,3%	4,9%	8,4%	7,4%	7,8%	18,0%	7,8%
TARAPACÁ	0,0%	1,9%	13,2%	6,6%	4,5%	8,1%	13,7%	6,0%	6,6%	3,4%	8,7%	26,3%	8,3%
ANTOFAGASTA	0,0%	3,1%	5,2%	2,8%	3,5%	5,5%	4,9%	2,5%	2,6%	12,3%	5,7%	42,9%	7,6%
ATACAMA	0,0%	5,0%	4,2%	5,9%	4,1%	3,9%	8,3%	6,1%	5,7%	7,1%	7,5%	26,5%	7,0%
COQUIMBO	0,0%	3,0%	3,6%	2,7%	3,9%	3,7%	3,8%	5,1%	8,3%	9,3%	5,8%	39,9%	7,4%
VALPARAÍSO	0,0%	11,5%	9,0%	8,7%	5,4%	12,9%	7,3%	7,1%	6,2%	5,0%	8,7%	18,0%	8,3%
METROPOLITANA	0,0%	13,8%	9,9%	9,1%	5,6%	12,2%	2,8%	1,6%	8,2%	10,9%	0,3%	24,6%	8,3%
O'HIGGINS	0,0%	9,6%	7,2%	8,2%	8,2%	5,1%	7,3%	4,6%	7,5%	6,9%	7,1%	26,5%	8,2%
MAULE	0,0%	16,7%	9,2%	8,1%	9,0%	9,0%	16,4%	6,5%	7,3%	8,0%	0,1%	9,0%	8,3%
ÑUBLE	0,0%	6,6%	22,8%	9,8%	7,3%	5,5%	15,6%	3,5%	3,6%	0,8%	9,7%	14,0%	8,3%
BIOBÍO	0,0%	11,8%	6,2%	6,8%	7,8%	8,3%	7,0%	6,2%	5,2%	8,2%	14,6%	16,5%	8,2%
ARAUCANÍA	0,0%	10,1%	7,9%	8,5%	6,6%	4,7%	7,4%	7,0%	4,5%	7,5%	5,7%	26,1%	8,0%
LOS RÍOS	0,0%	0,0%	7,5%	4,7%	5,4%	6,5%	8,5%	5,3%	4,5%	8,8%	10,2%	37,4%	8,2%
LOS LAGOS	0,0%	8,0%	9,8%	9,4%	7,4%	1,9%	5,6%	5,7%	11,5%	7,5%	8,3%	24,7%	8,3%
AYSÉN	0,0%	6,2%	5,6%	13,1%	7,0%	8,8%	9,5%	5,0%	5,0%	4,2%	11,0%	16,6%	7,7%
MAGALLANES	0,0%	27,4%	3,1%	2,9%	4,3%	3,4%	-4,6%	9,2%	3,4%	7,4%	6,6%	30,5%	7,8%
<b>TOTAL</b>	<b>0,0%</b>	<b>9,4%</b>	<b>8,1%</b>	<b>7,2%</b>	<b>6,0%</b>	<b>7,4%</b>	<b>6,8%</b>	<b>5,3%</b>	<b>6,3%</b>	<b>8,0%</b>	<b>6,8%</b>	<b>25,0%</b>	<b>8,0%</b>

Fuente: Sitio Web oficial de DIPRES - Presupuesto 2025 - Ejecución Gores - Programa

\*El mes de Enero 2025 no registra cifras por estar consideradas en el cálculo del mes de Febrero 2025 acumulado.



# Ejecución Presupuestaria Mensual del 2025



Monto en Miles de \$

REGIÓN	Ejecución Mensual por Regiones												Promedio
	Enero	Febrero	Marzo	Abril	Mayo	Junio	Julio	Agosto	Septiembre	Octubre	Noviembre	Diciembre	
ARICA Y PARINACOTA	0	6.031.072	3.229.654	2.169.741	1.449.027	11.422.115	3.707.156	2.930.292	4.649.539	4.486.705	4.643.198	10.759.992	4.623.208
TARAPACÁ	0	1.471.652	10.039.544	5.031.512	3.403.304	4.828.482	4.179.185	3.600.826	3.994.377	2.049.935	5.239.367	8.482.733	4.360.076
ANTOFAGASTA	0	4.074.587	6.939.121	3.749.914	4.477.987	5.937.117	6.121.673	3.012.851	2.840.647	9.852.738	6.337.254	20.431.294	6.147.932
ATACAMA	0	4.731.304	4.000.903	5.557.156	3.870.449	3.685.898	7.779.054	5.758.305	5.399.823	5.724.021	6.590.890	14.954.218	5.671.002
COQUIMBO	0	2.916.646	3.569.582	2.698.482	4.332.957	2.961.262	3.743.812	5.002.009	7.040.318	5.577.088	5.040.108	25.425.306	5.692.298
VALPARAÍSO	0	12.161.042	9.495.216	9.220.001	5.659.134	8.935.671	6.939.565	7.576.424	5.964.545	5.103.349	5.751.198	16.684.654	7.790.900
METROPOLITANA	0	26.936.931	19.256.327	17.806.675	10.944.683	24.510.067	5.559.044	3.165.456	16.112.073	23.182.086	8.976.256	36.859.538	16.109.095
O'HIGGINS	0	9.816.605	7.380.888	8.398.916	8.373.014	5.200.238	7.417.518	4.669.161	6.551.505	6.949.502	7.081.497	24.226.135	8.005.415
MAULE	0	20.072.272	10.979.993	9.740.008	10.853.719	7.198.373	14.444.940	6.982.560	10.451.297	8.800.568	2.628.605	7.419.857	9.131.016
ÑUBLE	0	5.572.181	19.228.620	8.304.487	6.189.105	4.676.262	9.869.475	2.736.659	2.879.401	2.968.647	5.860.593	11.216.457	6.625.157
BIOBÍO	0	14.574.815	7.623.419	8.417.229	9.631.868	11.443.106	8.916.004	7.859.129	6.588.769	10.152.436	10.495.842	20.958.856	9.721.789
ARAUCANÍA	0	18.275.467	14.299.055	15.287.648	12.001.493	8.410.991	9.197.906	12.072.112	9.227.935	13.094.270	9.957.672	27.579.999	12.450.379
LOS RÍOS	0	0	5.977.309	3.738.393	3.594.311	4.951.009	6.329.919	3.998.798	3.360.272	6.032.142	5.192.853	23.094.174	5.522.432
LOS LAGOS	0	9.291.974	11.422.377	10.861.546	6.124.983	5.453.487	6.712.667	6.722.820	13.560.533	8.858.580	7.204.277	23.873.825	9.173.922
AYSÉN	0	4.854.802	4.871.593	9.745.417	5.443.150	8.077.074	7.672.082	4.086.001	4.821.777	3.493.416	7.196.128	13.601.964	6.155.284
MAGALLANES	0	20.240.971	2.287.386	3.662.767	3.333.324	2.626.209	6.239.986	9.650.698	5.128.923	8.097.105	7.120.345	21.929.245	7.526.413
<b>TOTAL</b>	<b>0</b>	<b>161.022.321</b>	<b>140.600.987</b>	<b>124.389.892</b>	<b>99.682.508</b>	<b>120.317.361</b>	<b>114.829.986</b>	<b>89.824.101</b>	<b>108.571.734</b>	<b>124.422.588</b>	<b>105.316.083</b>	<b>307.498.247</b>	<b>124.706.317</b>

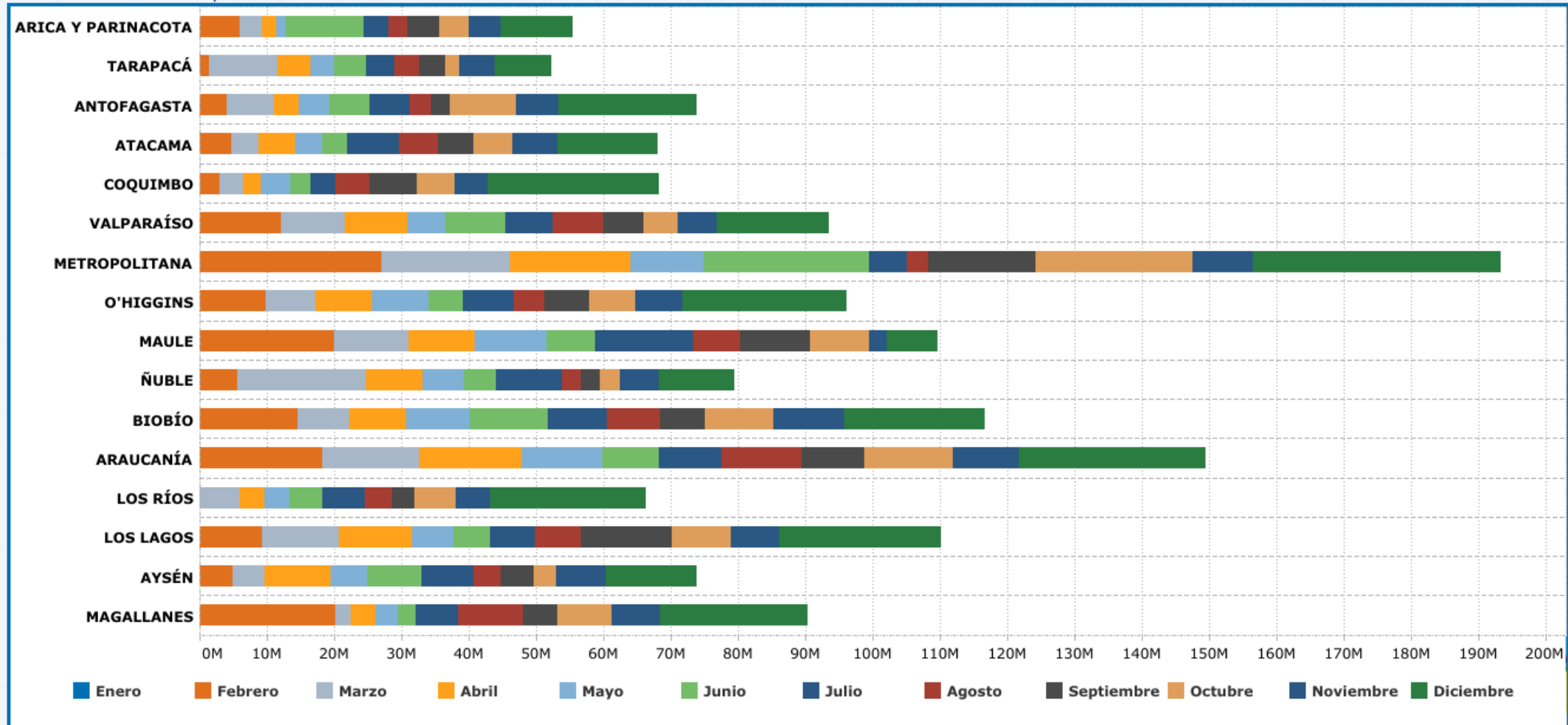
Fuente: Sitio Web oficial de DIPRES - Presupuesto 2025 - Ejecución Gores - Programa

\*El mes de Enero 2025 no registra cifras por estar consideradas en el cálculo del mes de Febrero 2025 acumulado.

# Ejecución Presupuestaria Mensual del 2025



Monto en Miles de \$



Fuente: Sitio Web oficial de DIPRES - Presupuesto 2025 - Ejecución Gores - Programa  
 \*El mes de Enero 2025 no registra cifras por estar consideradas en el cálculo del mes de Febrero 2025 acumulado.



# Ejecución Presupuestaria - 31 de diciembre del 2025 por Tipologías



Monto en Miles de \$

REGIÓN	ESTUDIOS PROPIOS DEL GIRO	TRANSFERENCIAS CORRIENTES	OTROS GASTOS CORRIENTES	ACTIVOS NO FINANCIEROS	TRANSFERENCIAS DE CAPITAL (1)	INVERSIÓN EN OBRAS (EMPLEO) (2)	TOTAL INVERSIÓN
ARICA Y PARINACOTA	164.675	13.380.566	0	6.547.208	16.507.098	18.878.944	55.478.491
TARAPACÁ	89.310	16.086.454	0	10.706.172	10.008.049	15.430.932	52.320.917
ANTOFAGASTA	589.406	19.554.951	0	14.051.171	7.005.713	32.573.942	73.775.183
ATACAMA	906.054	8.862.981	0	3.337.094	12.401.381	42.544.511	68.052.021
COQUIMBO	0	21.036.260	1.203.968	8.140.964	19.176.975	18.749.403	68.307.570
VALPARAÍSO	89.843	10.328.334	230.366	15.457.957	785.389	66.598.910	93.490.799
METROPOLITANA	1.500.002	25.928.380	793.931	27.329.902	5.518.072	132.238.849	193.309.136
O'HIGGINS	560.809	12.290.180	0	1.166.120	11.429.985	70.617.885	96.064.979
MAULE	0	13.582.754	0	15.329.093	12.478.358	68.181.987	109.572.192
ÑUBLE	78.219	22.420.396	0	18.922.668	1.418.146	36.662.458	79.501.887
BIOBÍO	44.924	27.836.708	12.273	9.584.465	5.130.941	74.052.162	116.661.473
ARAUCANÍA	188.850	21.296.296	94.931	9.788.178	14.085.077	103.951.216	149.404.548
LOS RÍOS	120.000	25.437.453	0	9.480.305	323.981	30.907.441	66.269.180
LOS LAGOS	264.912	21.778.782	1.052.178	5.881.277	11.080.683	70.029.237	110.087.069
AYSÉN	5.000	20.600.092	898.985	8.161.737	23.615.699	20.581.891	73.863.404
MAGALLANES	286.646	3.740.491	0	17.524.705	19.119.358	49.645.759	90.316.959
<b>TOTAL</b>	<b>4.888.650</b>	<b>284.161.078</b>	<b>4.286.632</b>	<b>181.409.016</b>	<b>170.084.905</b>	<b>851.645.527</b>	<b>1.496.475.808</b>
FONDEMA	0	0	0	445	0	4.896.832	4.897.277
<b>TOTAL GENERAL</b>	<b>4.888.650</b>	<b>284.161.078</b>	<b>4.286.632</b>	<b>181.409.461</b>	<b>170.084.905</b>	<b>856.542.359</b>	<b>1.501.373.085</b>

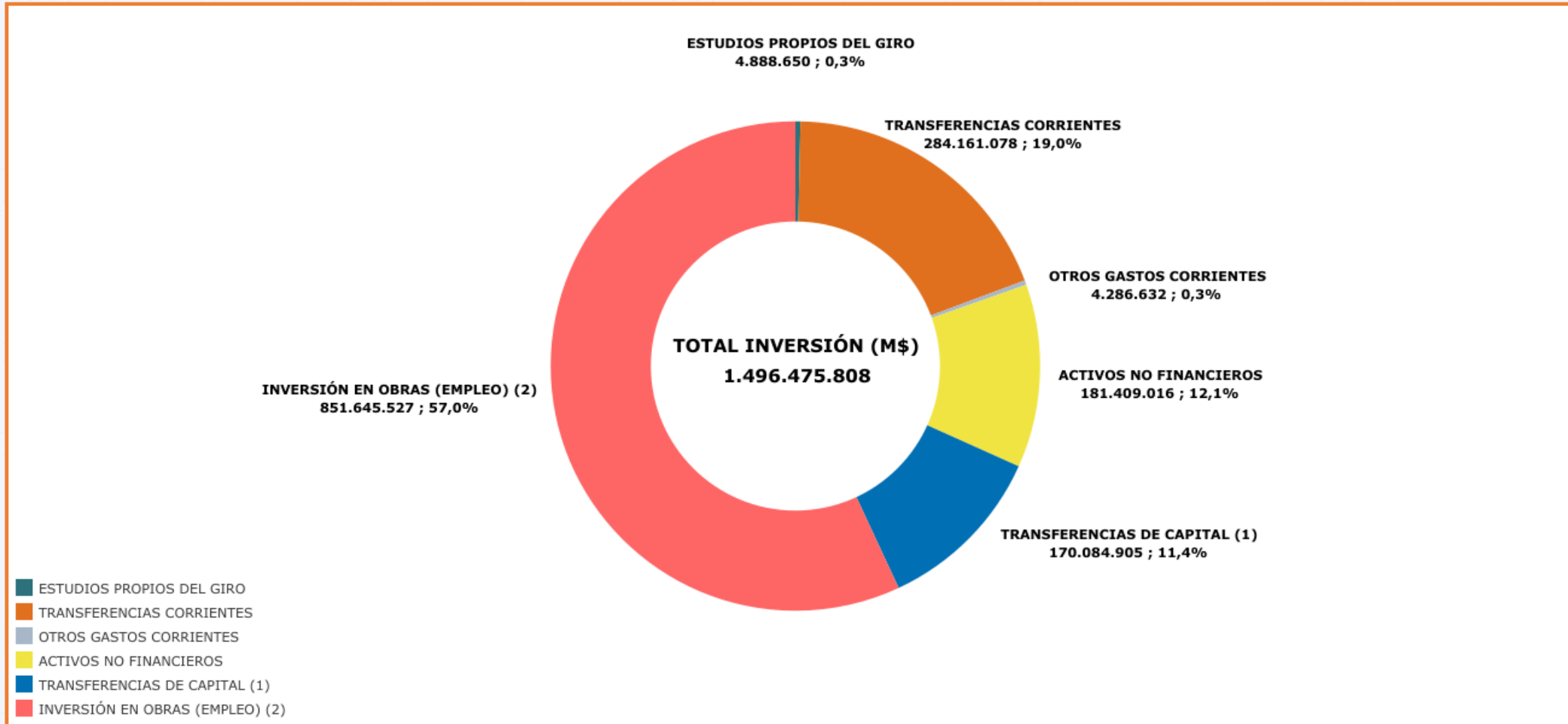
Fuente: Sitio Web oficial de DIPRES - Presupuesto 2025 - Ejecución Gores - Programa

(1). Corresponde a Transferencias de Capital al Sector privado y FIC.

(2). Considera el Subtítulo 31 junto al FRIL, Transferencias a Municipios y al Programa Saneamiento Sanitario.



# Ejecución Presupuestaria - 31 de diciembre del 2025 por Tipologías



Fuente: Sitio Web oficial de DIPRES - Presupuesto 2025 - Ejecución Gores - Programa

(1). Corresponde a Transferencias de Capital al Sector privado y FIC.

(2). Considera el Subtítulo 31 junto al FRIL, Transferencias a Municipios y al Programa Saneamiento Sanitario.

(3). Los Totales desplegados en el gráfico no consideran el FONDEMA.



# Ejecución Presupuestaria - 31 de diciembre Período 2019 - 2025



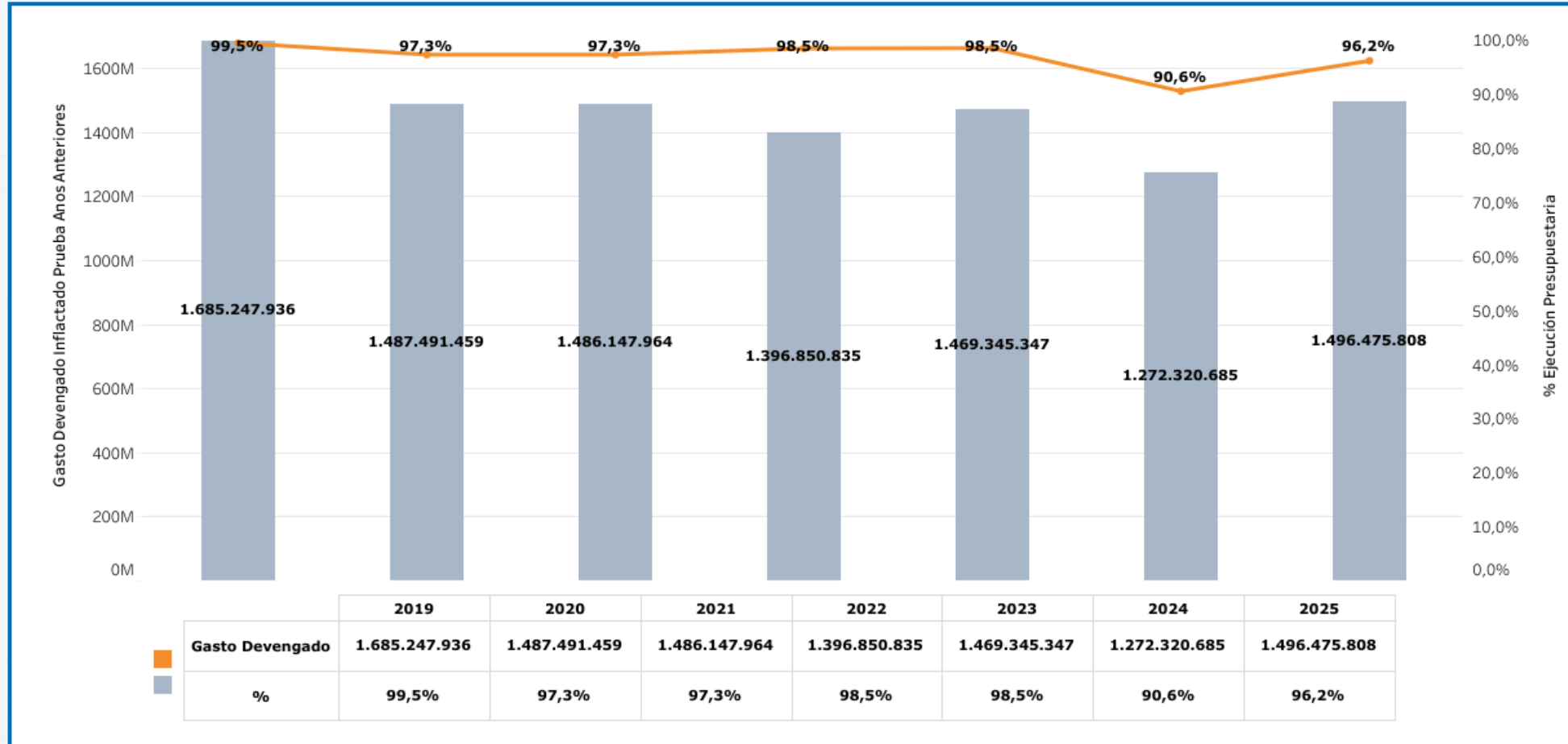
Monto en Miles de \$

REGIÓN	2019		2020		2021		2022		2023		2024		2025	
	Gasto Devengado	%	Gasto Devengado	%	Gasto Devengado	%	Gasto Devengado	%	Gasto Devengado	%	Gasto Devengado	%	Gasto Devengado	%
ARICA Y PARINACOTA	74.536.398	99,6%	53.365.330	99,6%	54.508.567	99,3%	56.531.037	98,3%	46.322.757	96,6%	45.464.082	81,4%	55.478.491	93,2%
TARAPACÁ	66.314.596	98,8%	47.066.415	89,8%	53.646.818	93,5%	45.978.882	92,8%	51.846.923	97,6%	35.000.739	95,4%	52.320.917	99,2%
ANTOFAGASTA	108.570.738	99,0%	98.597.275	99,9%	84.666.887	92,3%	84.667.512	98,4%	94.420.678	99,0%	73.658.731	89,0%	73.775.183	91,1%
ATACAMA	85.975.123	97,5%	87.286.698	96,8%	82.031.730	99,1%	70.608.931	93,9%	84.403.222	99,3%	70.884.441	91,0%	68.052.021	84,4%
COQUIMBO	94.220.013	99,9%	74.242.449	79,1%	84.400.833	98,5%	70.905.036	94,7%	67.668.944	92,5%	46.029.951	74,7%	68.307.570	89,1%
VALPARAÍSO	107.474.798	100,0%	93.270.175	100,0%	101.020.960	100,0%	92.975.357	100,0%	110.789.794	100,0%	84.089.661	100,0%	93.490.799	100,0%
METROPOLITANA	170.404.622	99,9%	161.227.702	97,0%	179.717.325	96,9%	158.329.167	100,0%	155.264.179	100,0%	184.778.997	100,0%	193.309.136	99,0%
O'HIGGINS	94.002.256	99,7%	86.134.502	99,4%	86.670.603	99,3%	84.263.306	100,0%	84.638.164	100,0%	100.237.091	98,9%	96.064.979	98,2%
MAULE	118.366.528	100,0%	112.021.924	99,2%	100.308.831	99,8%	84.138.584	99,5%	97.992.890	99,8%	92.662.364	98,6%	109.572.192	99,5%
ÑUBLE	65.305.944	98,5%	52.245.061	97,5%	51.933.363	88,2%	55.376.774	99,8%	64.563.262	99,0%	65.945.762	90,5%	79.501.887	99,4%
BIOBÍO	134.495.507	99,5%	118.513.295	99,1%	111.713.076	98,7%	122.133.060	99,6%	125.506.280	100,0%	98.909.393	89,5%	116.661.473	98,6%
ARAUCANÍA	168.881.452	99,3%	161.087.639	99,6%	157.589.319	98,6%	163.649.525	99,6%	133.899.841	96,9%	114.225.503	69,2%	149.404.548	96,0%
LOS RÍOS	74.223.314	100,0%	57.154.120	100,0%	65.680.558	96,9%	56.838.057	98,8%	63.466.016	99,9%	54.672.027	98,2%	66.269.180	98,8%
LOS LAGOS	124.208.652	100,0%	108.692.519	99,8%	118.542.968	99,8%	112.868.211	99,9%	130.976.900	99,4%	96.973.942	97,0%	110.087.069	100,0%
AYSÉN	81.741.013	99,5%	82.202.315	96,7%	66.269.406	89,7%	62.432.932	93,6%	67.017.991	92,6%	46.704.322	79,0%	73.863.404	92,0%
MAGALLANES	116.526.983	100,0%	94.384.042	100,0%	87.446.720	100,0%	75.154.466	100,0%	90.567.506	99,6%	62.083.678	99,2%	90.316.959	93,6%
<b>TOTAL</b>	<b>1.685.247.936</b>	<b>99,5%</b>	<b>1.487.491.459</b>	<b>97,3%</b>	<b>1.486.147.964</b>	<b>97,3%</b>	<b>1.396.850.835</b>	<b>98,5%</b>	<b>1.469.345.347</b>	<b>98,5%</b>	<b>1.272.320.685</b>	<b>90,6%</b>	<b>1.496.475.808</b>	<b>96,2%</b>

Fuente: Sitio Web oficial de DIPRES - Presupuesto 2025 - Ejecución Gores - Información Agregada  
 (1). Para años anteriores al 2022, se utilizó la información trabajada en conjunto SUBDERE-DIPRES.  
 (2). Los montos están calculados con el Inflator 2025 (Base Anual 2023=100).



# Ejecución Presupuestaria - 31 de diciembre Período 2019 - 2025



Fuente: Sitio Web oficial de DIPRES - Presupuesto 2025 - Ejecución Gores - Información Agregada  
 (1). Para años anteriores al 2022, se utilizó la información trabajada en conjunto SUBDERE-DIPRES.  
 (2). Los montos están calculados con el Inflactor 2025 (Base Anual 2023=100).



# Comparación Ejecución Promedio respecto del 31 de diciembre del 2025



Monto en Miles de \$

REGIÓN	Promedio 2010 - 2014		Promedio 2014 - 2018		Promedio 2018 - 2022		Promedio 2010-2024		Gasto Devengado 2025	
	Gasto Acumulado	%	Gasto Acumulado	%	Gasto Acumulado	%	Gasto Acumulado	%	Gasto Devengado	%
ARICA Y PARINACOTA	39.540.286	99,7%	40.930.604	99,1%	55.493.071	98,6%	46.456.273	97,9%	55.478.491	93,2%
TARAPACÁ	52.303.808	98,1%	59.048.988	100,0%	56.229.635	95,0%	53.312.329	97,2%	52.320.917	99,2%
ANTOFAGASTA	97.052.906	99,0%	103.344.715	100,0%	92.970.672	97,9%	95.826.810	98,2%	73.775.183	91,1%
ATACAMA	59.741.984	98,2%	71.244.016	96,1%	78.333.138	95,0%	71.023.728	96,6%	68.052.021	84,4%
COQUIMBO	81.712.848	99,0%	89.233.967	99,9%	79.780.537	94,4%	79.849.058	95,6%	68.307.570	89,1%
VALPARAÍSO	92.776.346	100,0%	101.449.811	99,9%	96.507.594	100,0%	97.133.374	100,0%	93.490.799	100,0%
METROPOLITANA	155.270.617	99,3%	156.337.452	99,9%	161.536.365	98,7%	160.066.621	99,3%	193.309.136	99,0%
O'HIGGINS	79.984.859	100,0%	88.378.077	99,6%	88.535.794	99,6%	85.976.613	99,7%	96.064.979	98,2%
MAULE	87.981.074	99,9%	99.106.928	99,9%	103.965.506	99,7%	96.870.165	99,7%	109.572.192	99,5%
ÑUBLE	0	0,0%	0	0,0%	44.972.228	0,0%	23.691.344	38,2%	79.501.887	99,4%
BIOBÍO	147.436.514	99,9%	162.490.900	99,8%	128.493.082	99,4%	140.331.678	99,0%	116.661.473	98,6%
ARAUCANÍA	110.548.666	99,0%	137.288.152	98,6%	155.656.159	99,3%	134.505.909	96,8%	149.404.548	96,0%
LOS RÍOS	60.846.077	99,3%	69.276.651	100,0%	64.911.789	99,1%	63.942.425	99,3%	66.269.180	98,8%
LOS LAGOS	111.066.041	98,0%	124.720.750	98,8%	116.971.628	99,9%	116.627.108	98,7%	110.087.069	100,0%
AYSÉN	52.602.427	98,4%	73.052.532	96,3%	74.382.651	94,8%	64.725.702	95,1%	73.863.404	92,0%
MAGALLANES	53.282.373	99,7%	78.093.097	100,0%	95.298.747	100,0%	74.975.655	99,8%	90.316.959	93,6%
<b>TOTAL</b>	<b>1.282.146.825</b>	<b>99,2%</b>	<b>1.453.996.641</b>	<b>99,3%</b>	<b>1.494.038.597</b>	<b>98,3%</b>	<b>1.405.314.790</b>	<b>98,3%</b>	<b>1.496.475.808</b>	<b>96,2%</b>

Fuente: Sitio Web oficial de DIPRES - Presupuesto 2025 - Ejecución Gores - Información Agregada

(1). Para años anteriores al 2022, se utilizó la información trabajada en conjunto SUBDERE-DIPRES.

(2). Los montos están calculados con el Inflator 2025 (Base Anual 2023=100).

(3). A partir del año 2019 la Región de Ñuble tiene Presupuesto en el programa 02 de Inversión Regional.



# Ejecución Presupuestaria Transferencias de Capital al 31 de diciembre del 2025



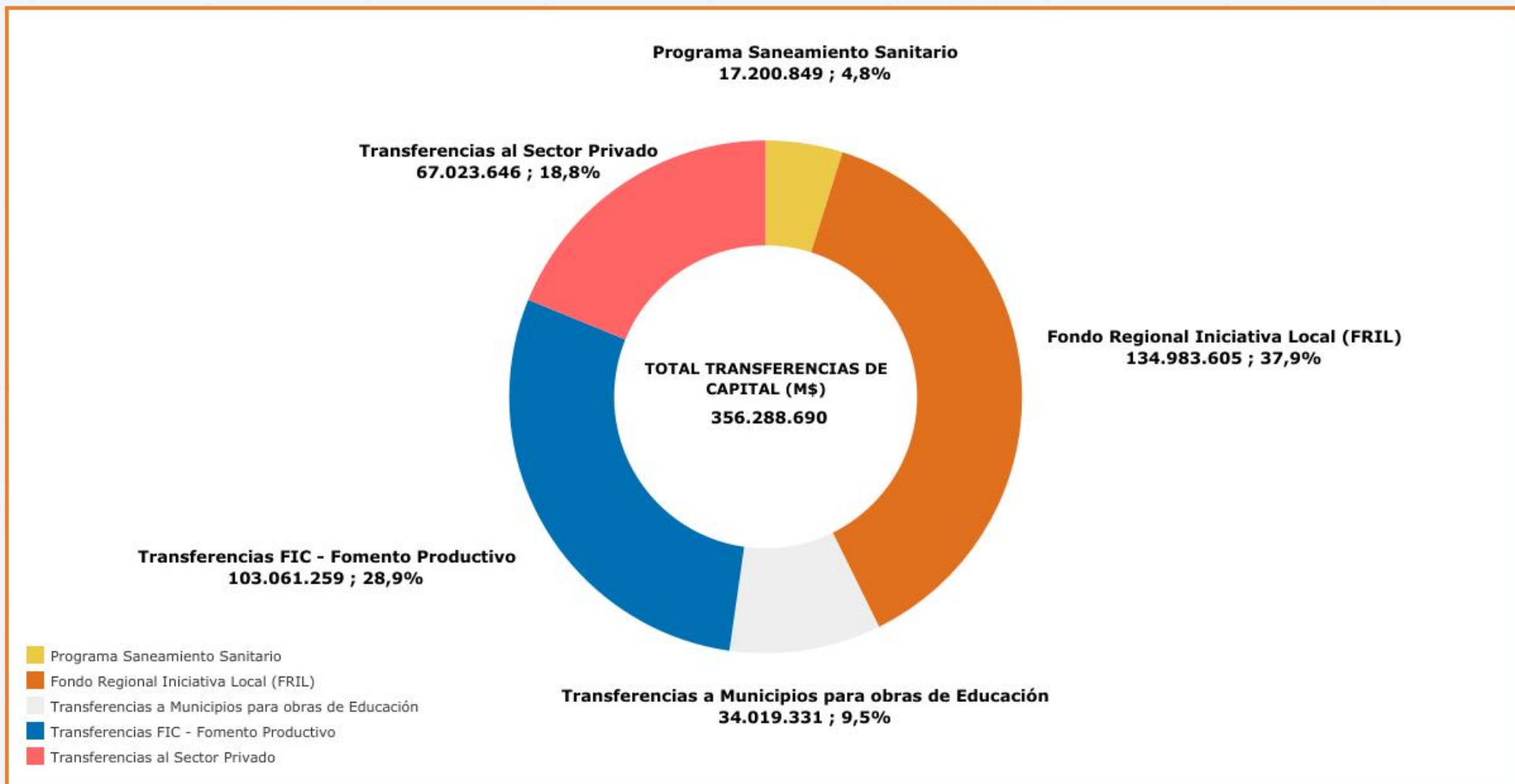
Monto en Miles de \$

REGIÓN	Programa Saneamiento Sanitario	Fondo Regional Iniciativa Local (FRIL)	Transferencias a Municipios para obras de Educación	Transferencias FIC - Fomento Productivo	Transferencias al Sector Privado	Total
ARICA Y PARINACOTA	0	0	0	15.994.132	512.966	16.507.098
TARAPACÁ	0	1.139.376	0	1.430.469	8.577.580	11.147.425
ANTOFAGASTA	0	396.708	725.694	3.394.177	3.611.536	8.128.115
ATACAMA	0	6.381.175	0	10.357.646	2.043.735	18.782.556
COQUIMBO	3.999.996	4.138.875	0	9.528.428	9.648.547	27.315.846
VALPARAÍSO	0	9.600.000	0	693.739	91.650	10.385.389
METROPOLITANA	0	21.340.429	18.753.530	960.092	4.557.980	45.612.031
O'HIGGINS	8.722.790	21.624.816	0	9.251.115	2.178.870	41.777.591
MAULE	0	14.124.233	9.306	8.247.046	4.231.312	26.611.897
ÑUBLE	0	11.538.395	0	1.361.616	56.530	12.956.541
BIOBÍO	4.478.063	7.358.348	14.530.801	0	5.130.941	31.498.153
ARAUCANÍA	0	3.998.215	0	3.937.269	10.147.808	18.083.292
LOS RÍOS	0	5.299.917	0	323.981	0	5.623.898
LOS LAGOS	0	13.181.162	0	5.693.704	5.386.979	24.261.845
AYSÉN	0	9.862.532	0	16.218.317	7.397.382	33.478.231
MAGALLANES	0	4.999.424	0	15.669.528	3.449.830	24.118.782
<b>TOTAL</b>	<b>17.200.849</b>	<b>134.983.605</b>	<b>34.019.331</b>	<b>103.061.259</b>	<b>67.023.646</b>	<b>356.288.690</b>
FONDEMA	0	0	0	0	0	0
<b>TOTAL GENERAL</b>	<b>17.200.849</b>	<b>134.983.605</b>	<b>34.019.331</b>	<b>103.061.259</b>	<b>67.023.646</b>	<b>356.288.690</b>

Fuente: Sitio Web oficial de DIPRES - Presupuesto 2025 - Ejecución Gores - Programa



# Ejecución Presupuestaria Transferencias de Capital al 31 de diciembre del 2025



Fuente: Sitio Web oficial de DIPRES - Presupuesto 2025 - Ejecución Gores - Programa (1). Los Totales desplegados en el gráfico no consideran el FONDEMA.

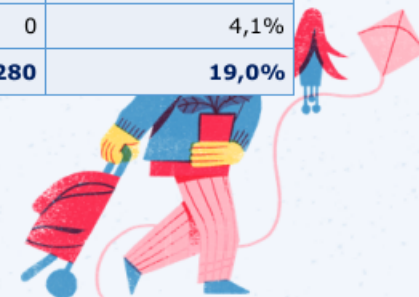
# Ejecución Presupuestaria Transferencias Corrientes al 31 de diciembre del 2025



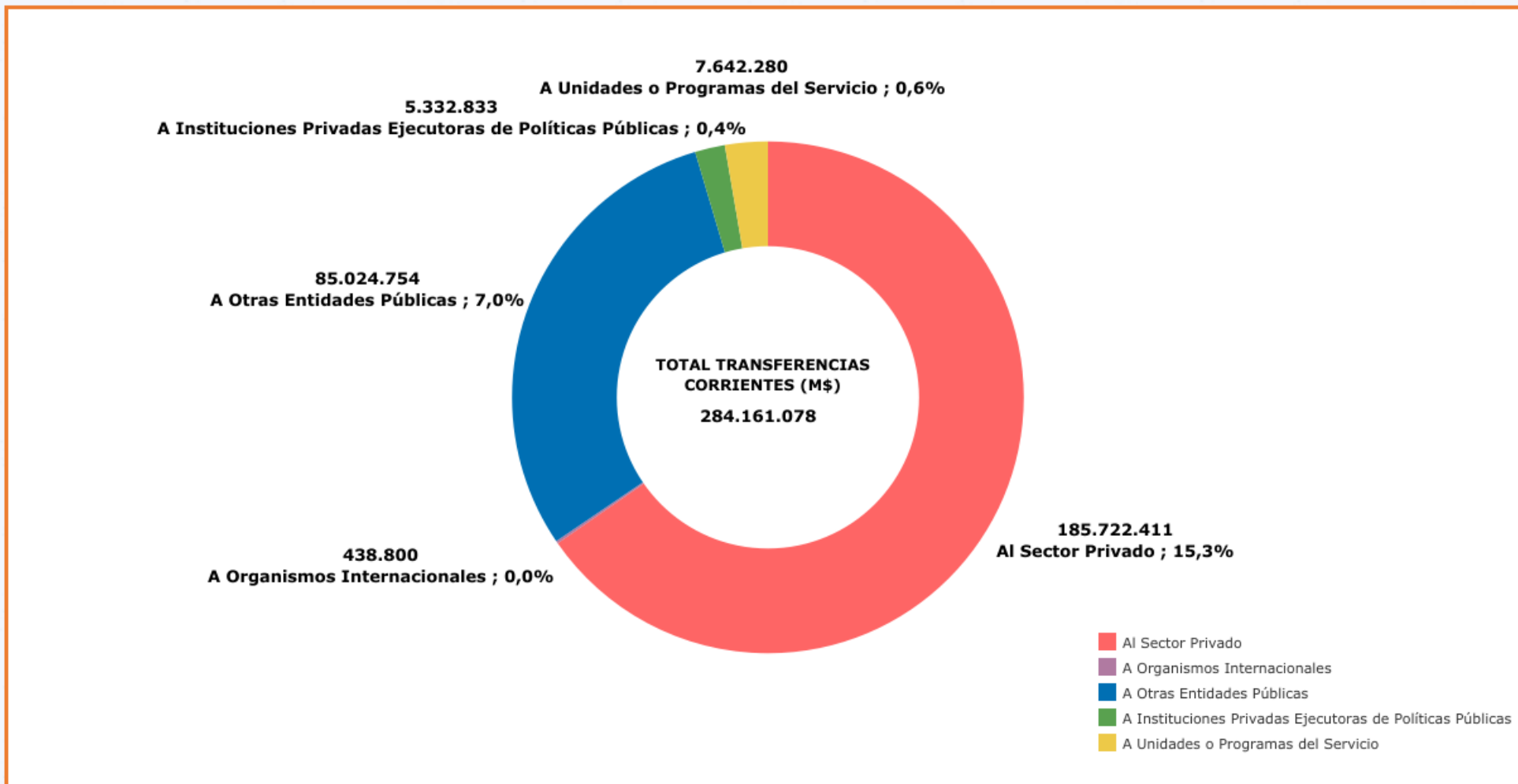
Monto en Miles de \$

REGIÓN	Total Inversión	Transferencias Corrientes	Al Sector Privado	A Otras Entidades Públicas	A Organismos Internacionales	A Instituciones Privadas Ejecutoras de Políticas Públicas	A Unidades o Programas del Servicio	% Sobre el Total de Inversión
ARICA Y PARINACOTA	55.478.491	13.380.566	7.588.665	1.540.995	0	0	4.250.906	24,1%
TARAPACÁ	52.320.917	16.086.454	11.727.284	4.359.170	0	0	0	30,7%
ANTOFAGASTA	73.775.183	19.554.951	14.351.266	4.738.398	0	0	465.287	26,5%
ATACAMA	68.052.021	8.862.981	6.536.529	2.326.452	0	0	0	13,0%
COQUIMBO	68.307.570	21.036.260	10.586.731	10.449.529	0	0	0	30,8%
VALPARAÍSO	93.490.799	10.328.334	6.585.368	3.742.966	0	0	0	11,0%
METROPOLITANA	193.309.136	25.928.380	19.835.807	710.625	0	2.845.842	2.536.106	13,4%
O'HIGGINS	96.064.979	12.290.180	9.599.530	2.300.669	0	0	389.981	12,8%
MAULE	109.572.192	13.582.754	11.092.200	791.117	0	1.699.437	0	12,4%
ÑUBLE	79.501.887	22.420.396	11.328.423	10.975.651	0	116.322	0	28,2%
BIOBÍO	116.661.473	27.836.708	17.360.779	10.012.311	0	463.618	0	23,9%
ARAUCANÍA	149.404.548	21.296.296	16.937.226	4.359.070	0	0	0	14,3%
LOS RÍOS	66.269.180	25.437.453	11.561.483	13.437.170	438.800	0	0	38,4%
LOS LAGOS	110.087.069	21.778.782	20.013.962	1.764.820	0	0	0	19,8%
AYSÉN	73.863.404	20.600.092	8.938.840	11.661.252	0	0	0	27,9%
MAGALLANES	90.316.959	3.740.491	1.678.318	1.854.559	0	207.614	0	4,1%
<b>TOTAL</b>	<b>1.496.475.808</b>	<b>284.161.078</b>	<b>185.722.411</b>	<b>85.024.754</b>	<b>438.800</b>	<b>5.332.833</b>	<b>7.642.280</b>	<b>19,0%</b>

Fuente: Sitio Web oficial de DIPRES - Presupuesto 2025 - Ejecución Gores - Programa



# Ejecución Presupuestaria Transferencias Corrientes al 31 de diciembre del 2025



Fuente: Sitio Web oficial de DIPRES - Presupuesto 2025 - Ejecución Gores - Programa (1). Los Totales desplegados en el gráfico no consideran el FONDEMA.

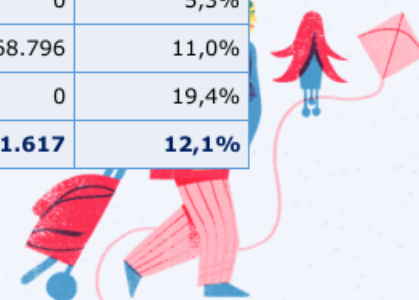
# Ejecución Presupuestaria Adquisición de Activos no Financieros al 31 de diciembre del 2025



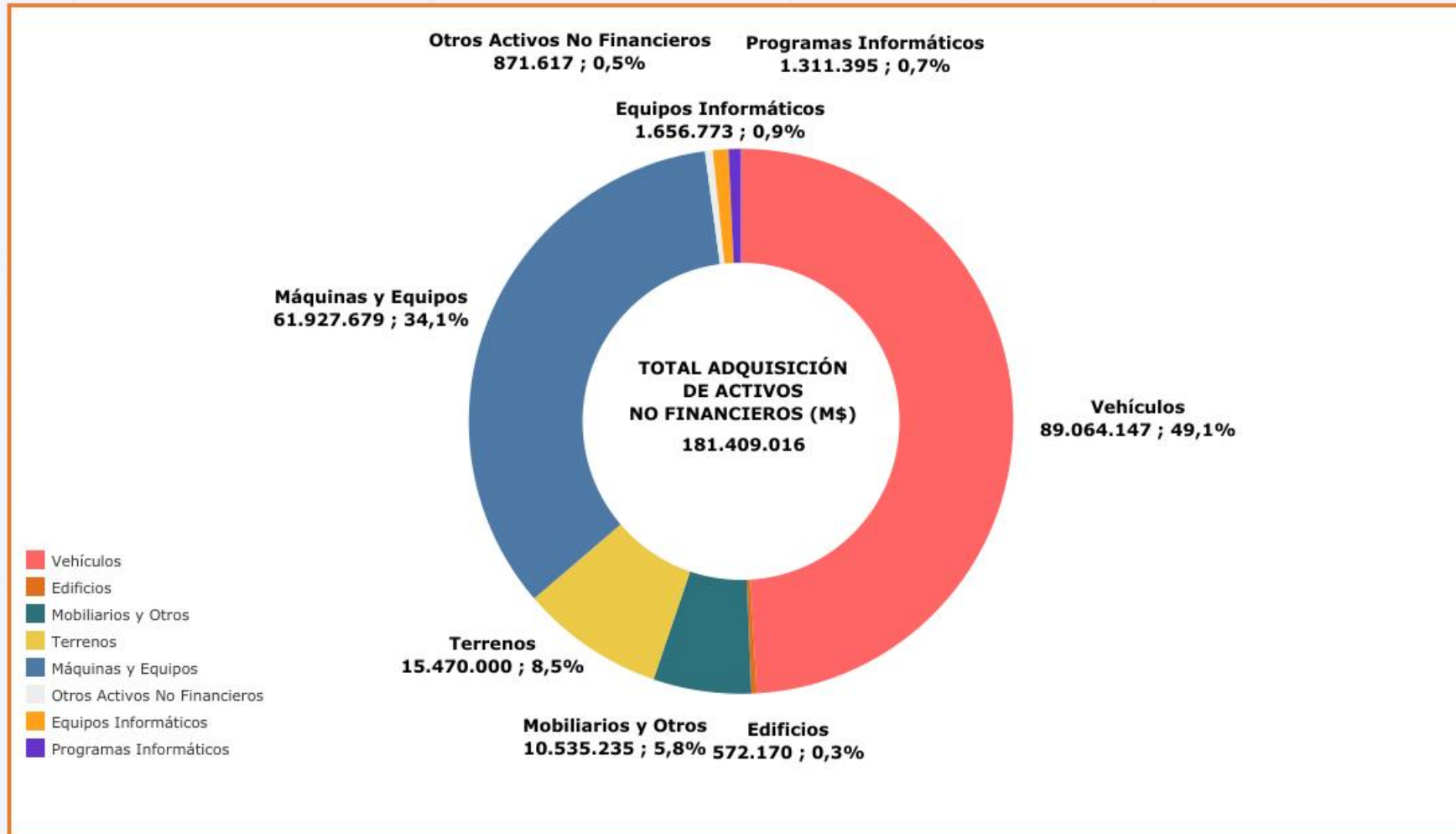
Monto en Miles de \$

REGIÓN	Total Inversión	Adquisición de Activos No Financieros	Terrenos	Edificios	Vehículos	Mobiliarios y Otros	Máquinas y Equipos	Equipos Informáticos	Programas Informáticos	Otros Activos No Financieros	% Sobre el Total de Inversión
ARICA Y PARINACOTA	55.478.491	6.547.208	0	0	3.858.555	34.681	994.679	222.261	834.211	602.821	11,8%
TARAPACÁ	52.320.917	10.706.172	0	0	4.451.649	980.754	5.173.120	14.144	86.505	0	20,5%
ANTOFAGASTA	73.775.183	14.051.171	0	0	5.861.393	1.776.824	6.345.451	67.503	0	0	19,0%
ATACAMA	68.052.021	3.337.094	0	0	1.782.530	0	1.554.564	0	0	0	4,9%
COQUIMBO	68.307.570	8.140.964	0	0	7.192.634	0	948.330	0	0	0	11,9%
VALPARAÍSO	93.490.799	15.457.957	0	0	12.351.218	0	2.984.086	122.653	0	0	16,5%
METROPOLITANA	193.309.136	27.329.902	0	0	12.893.330	6.030.387	7.021.699	1.070.646	313.840	0	14,1%
O'HIGGINS	96.064.979	1.166.120	0	0	1.152.078	0	14.042	0	0	0	1,2%
MAULE	109.572.192	15.329.093	0	0	9.290.344	816.673	5.125.313	85.802	10.961	0	14,0%
ÑUBLE	79.501.887	18.922.668	0	0	6.949.464	0	11.834.942	73.764	64.498	0	23,8%
BIOBÍO	116.661.473	9.584.465	0	0	6.264.953	0	3.319.512	0	0	0	8,2%
ARAUCANÍA	149.404.548	9.788.178	0	0	5.377.703	160.351	4.250.124	0	0	0	6,6%
LOS RÍOS	66.269.180	9.480.305	0	0	4.687.222	395.435	4.397.648	0	0	0	14,3%
LOS LAGOS	110.087.069	5.881.277	0	0	3.163.259	83.175	2.634.843	0	0	0	5,3%
AYSÉN	73.863.404	8.161.737	0	572.170	3.787.815	256.955	3.276.001	0	0	268.796	11,0%
MAGALLANES	90.316.959	17.524.705	15.470.000	0	0	0	2.053.325	0	1.380	0	19,4%
<b>TOTAL</b>	<b>1.496.475.808</b>	<b>181.409.016</b>	<b>15.470.000</b>	<b>572.170</b>	<b>89.064.147</b>	<b>10.535.235</b>	<b>61.927.679</b>	<b>1.656.773</b>	<b>1.311.395</b>	<b>871.617</b>	<b>12,1%</b>

Fuente: Sitio Web oficial de DIPRES - Presupuesto 2025 - Ejecución Gores - Programa



# Ejecución Presupuestaria Adquisición de Activos no Financieros al 31 de diciembre del 2025



Fuente: Sitio Web oficial de DIPRES - Presupuesto 2025 - Ejecución Gores - Programa (1). Los Totales desplegados en el gráfico no consideran el FONDEMA.

