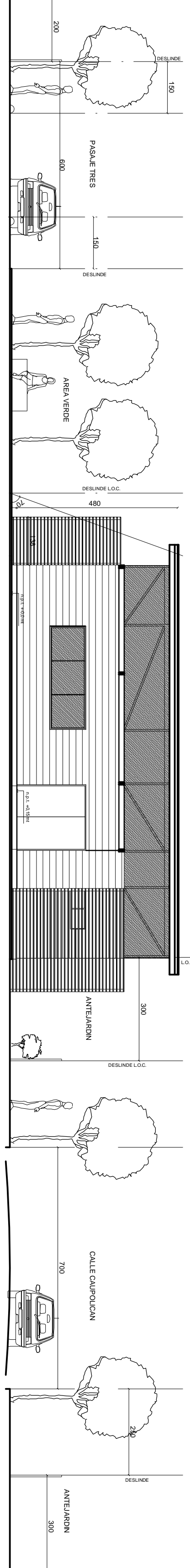
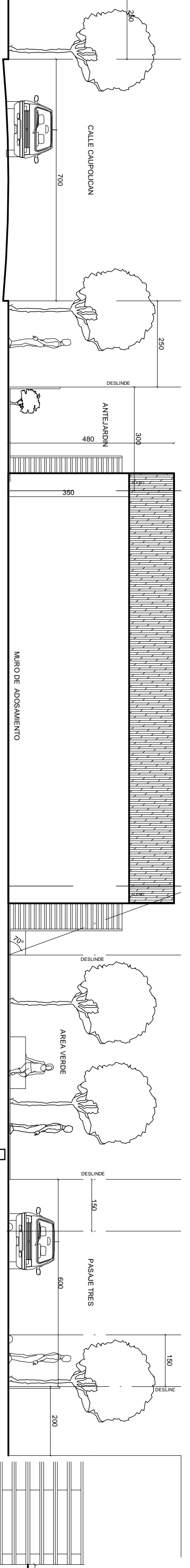


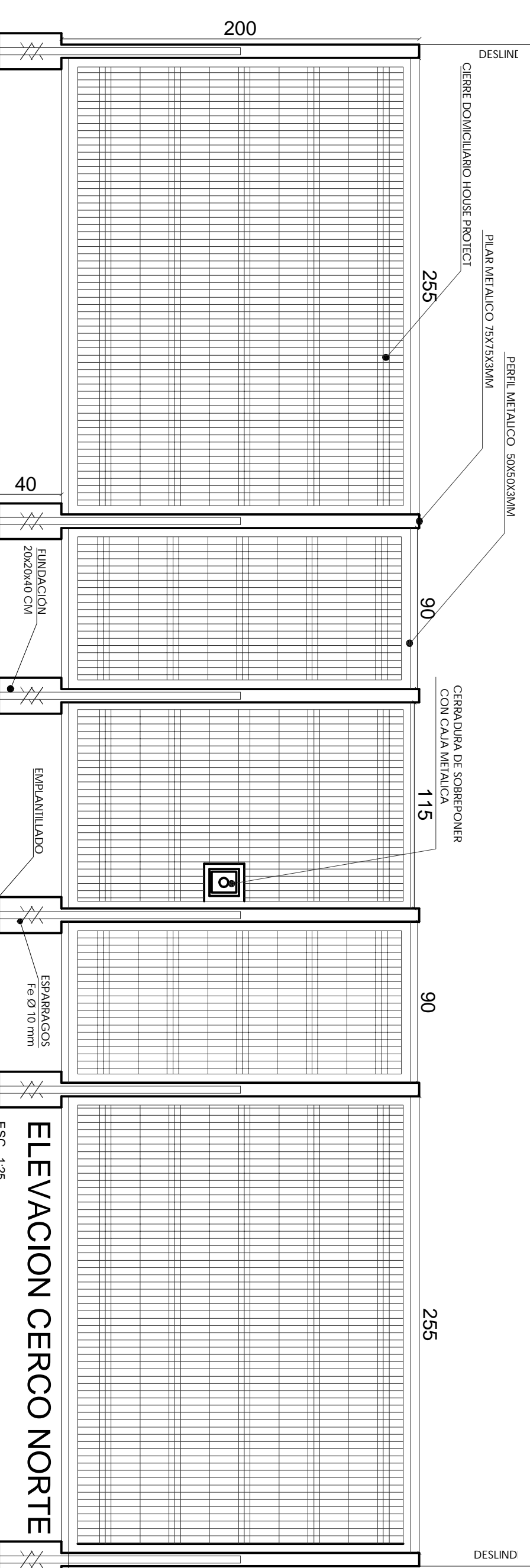
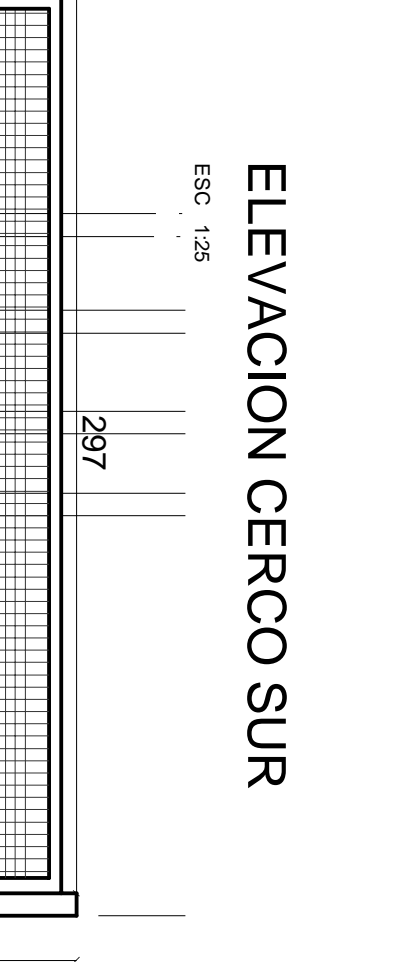
ELEVACION GENERAL SURORIENTE
ESC 1:100



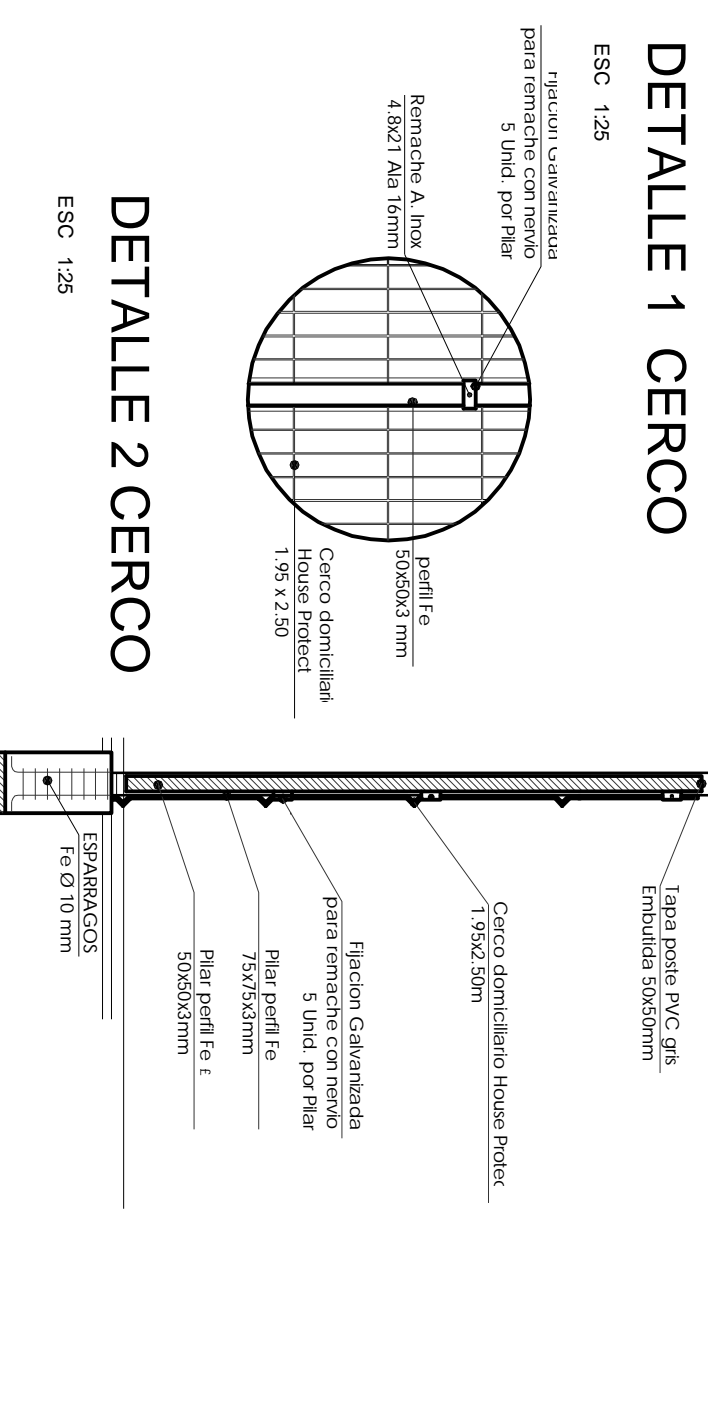
ELEVACION GENERAL NORPONIENTE
ESC 1:100



ELEVACION CERCO SUR
ESC 1:25



ELEVACION CERCO NORTE
ESC 1:25



DETALLE 1 CERCO
ESC 1:25



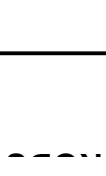
DETALLE 2 CERCO
ESC 1:25



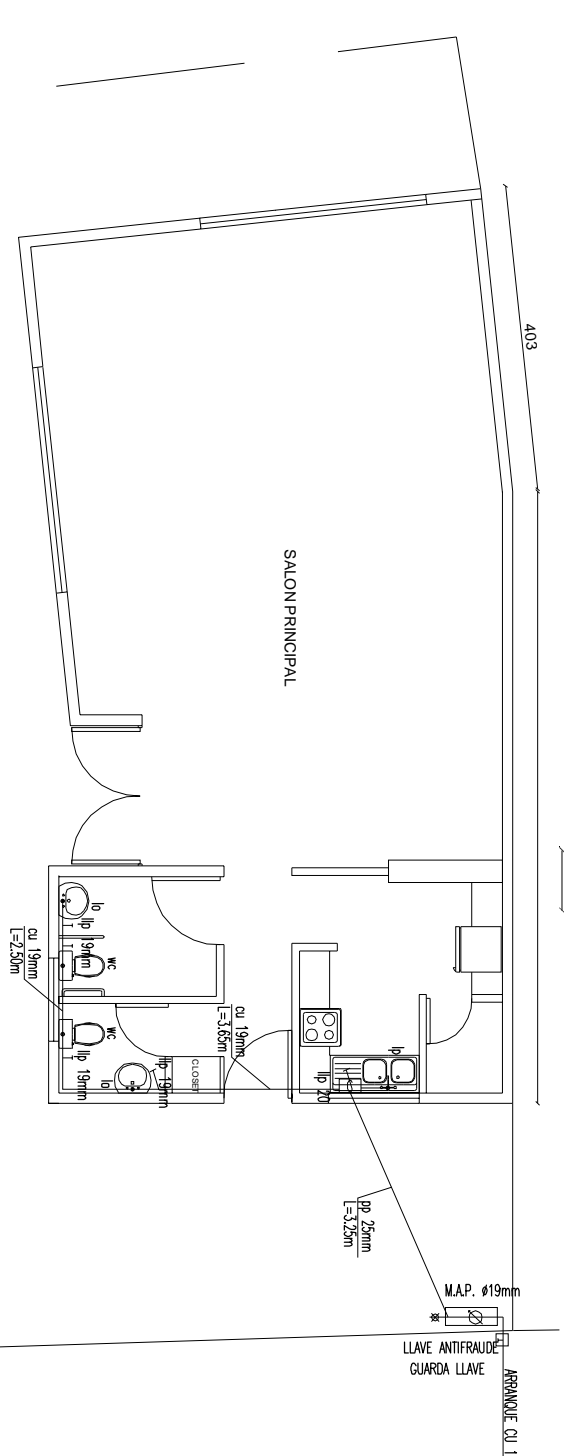
DETALLE 3 CERCO
ESC 1:25



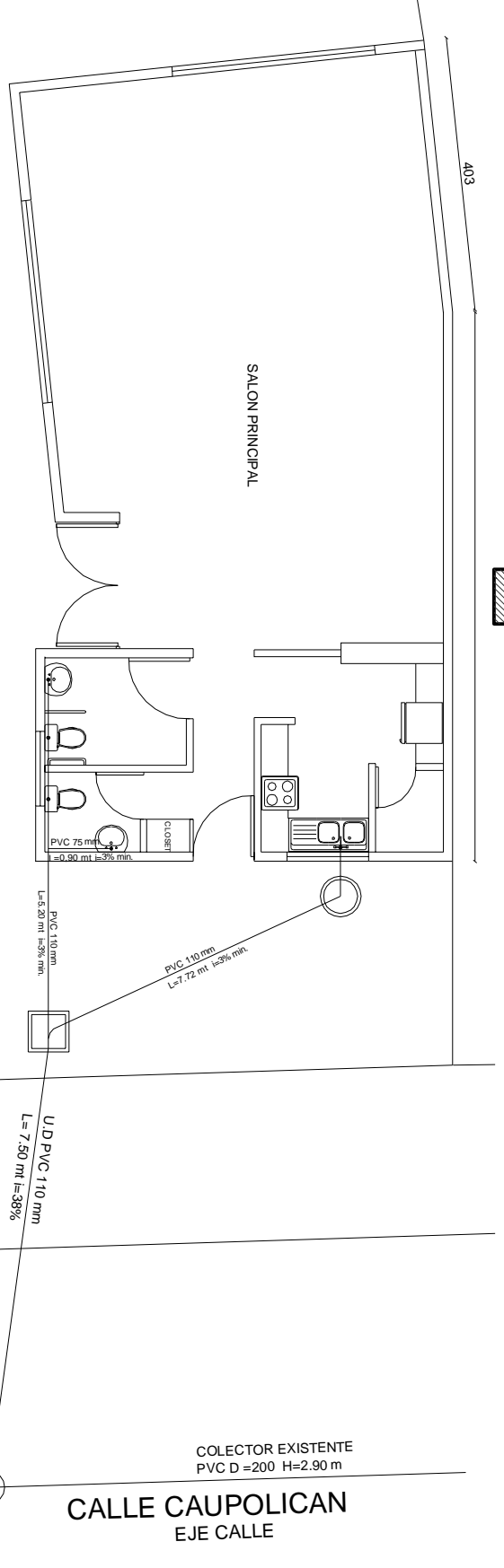
PORTON COREDERA
ESC 1:25



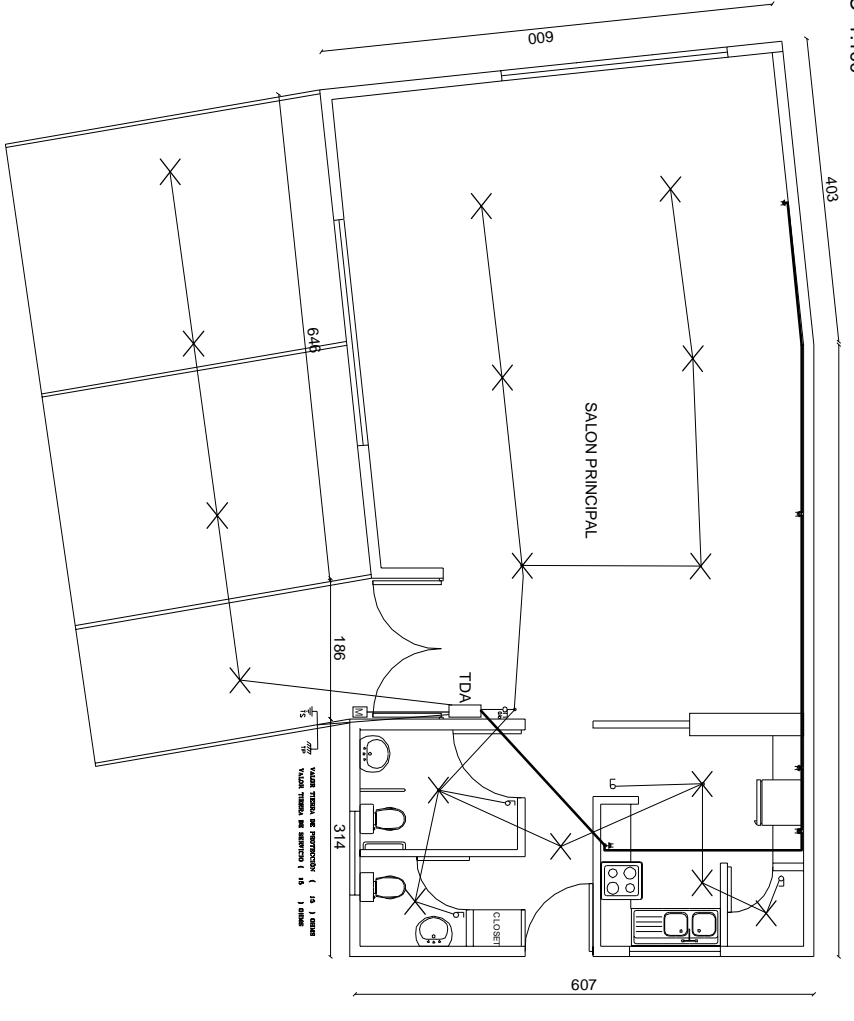
PLANO INFORMATIVO DE AGUA POTABLE
ESC 1:100



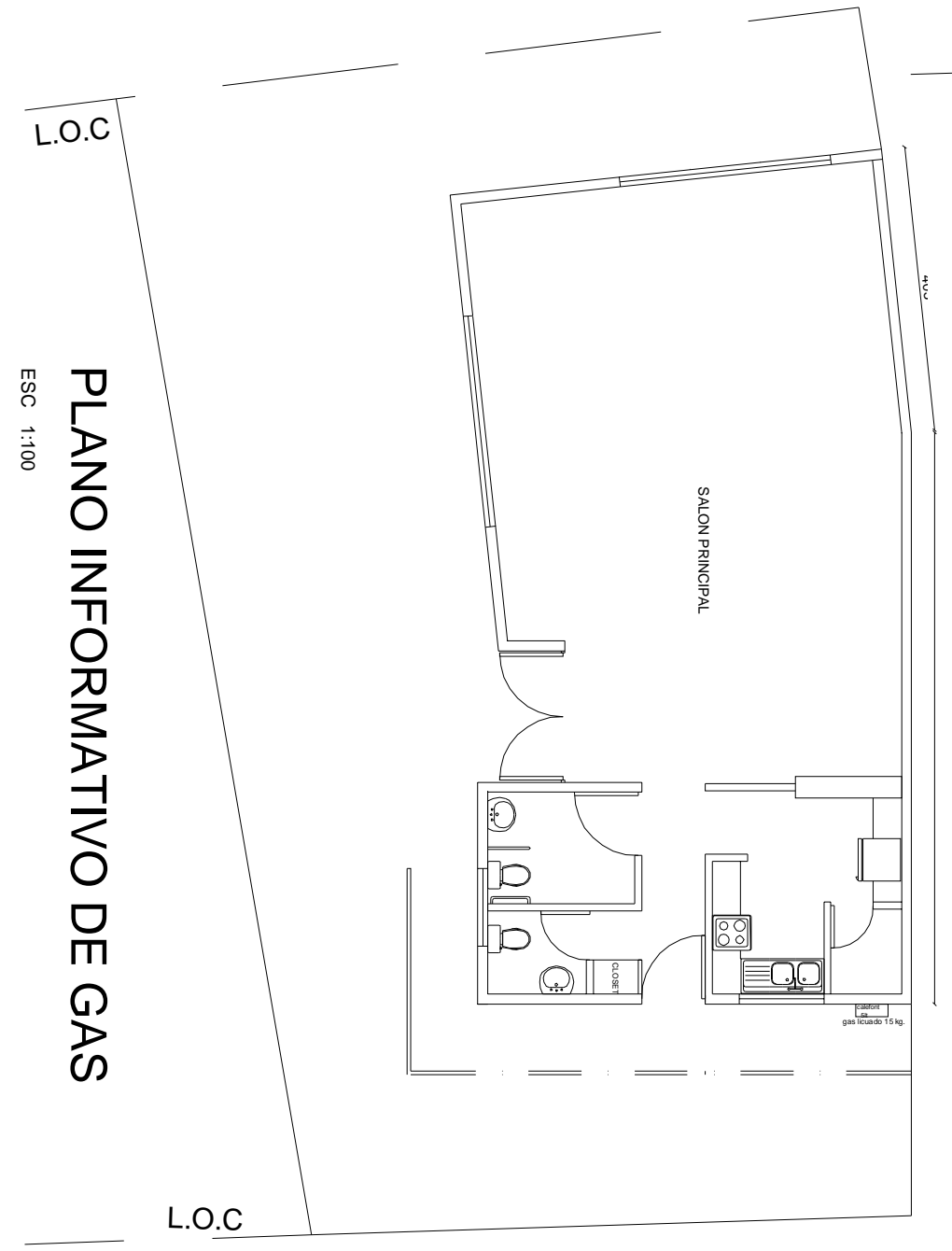
PLANO INFORMATIVO DE ALCANTARILLADO
ESC 1:100



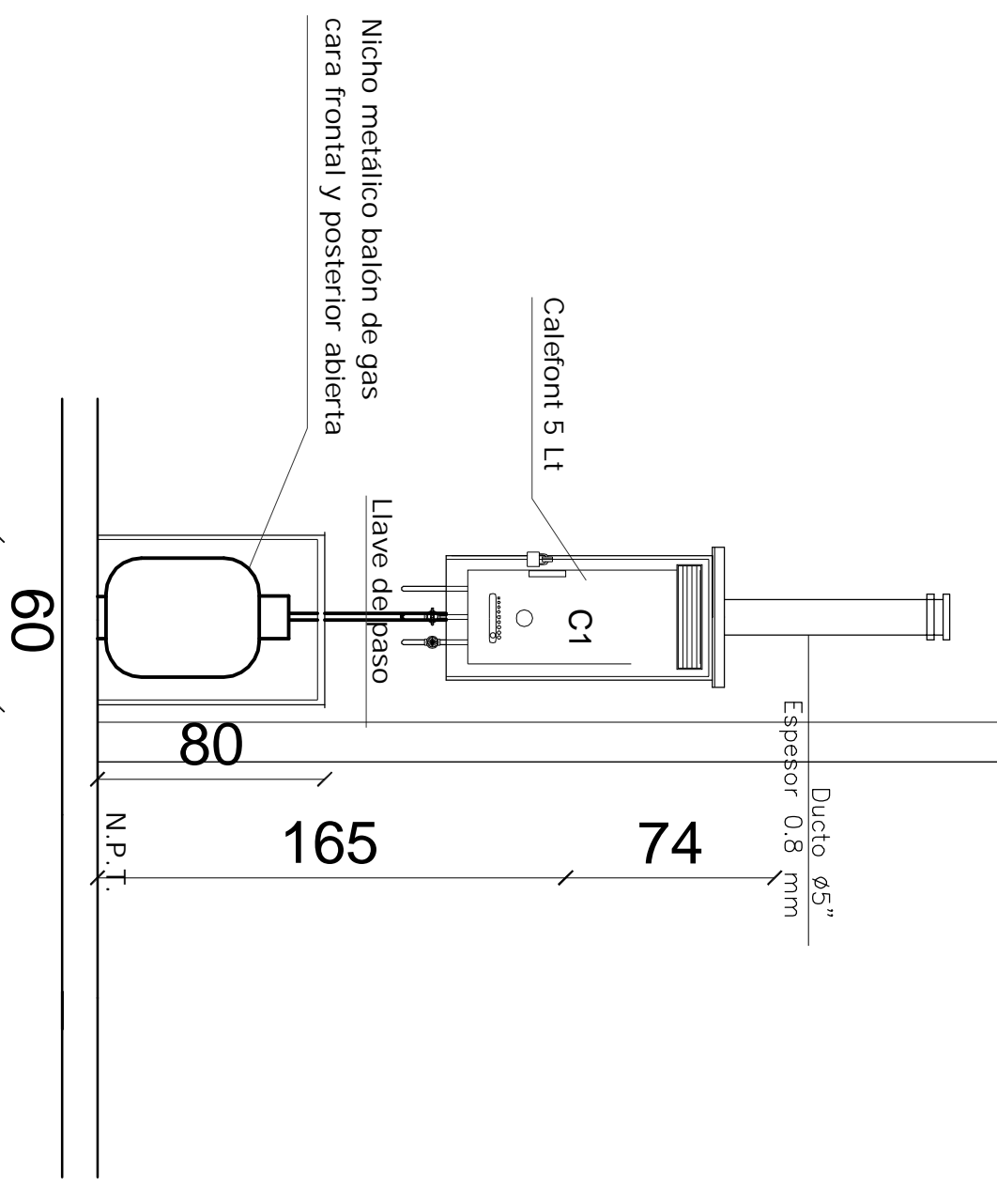
PLANO INFORMATIVO ELECTRICO
ESC 1:100



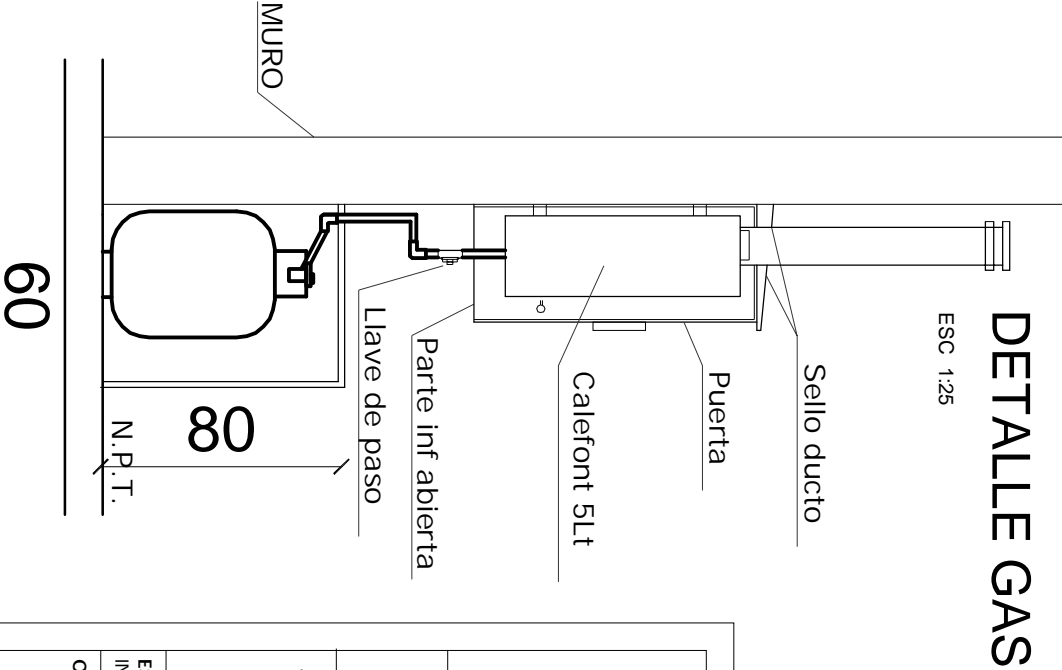
PLANO INFORMATIVO DE GAS
ESC 1:100



DETALLE GAS
ESC 1:25



DETALLE GAS
ESC 1:25



SEDE SOCIAL VILLA
COMERCIO
CASABLANCA

ILUSTRE MUNICIPALIDAD DE CASABLANCA
DEPTO. DE PLANIFICACION Y DESARROLLO

ARQUITECTO:	SOLANICE RAMIREZ		
ESCALAS:	INDICADAS	FECHA:	JUNIO 2013
CONTENIDO:	Elevaciones generales arquitectónicas, alcantarillado, agua potable, gas y eléctrico		
DIBUJO:	S.A.G.N	LAMINA:	4 de 4