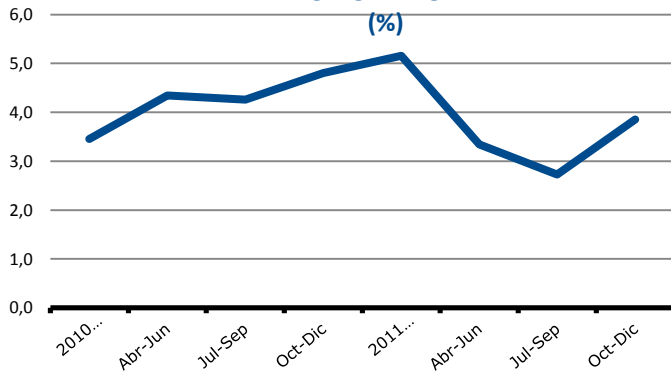
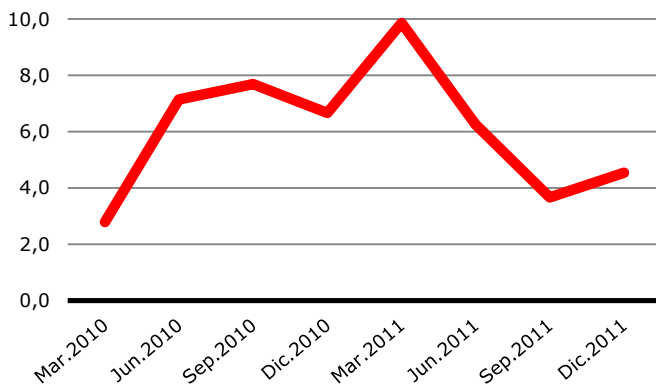


1. Comentario de Indicadores Económicos y Sociales

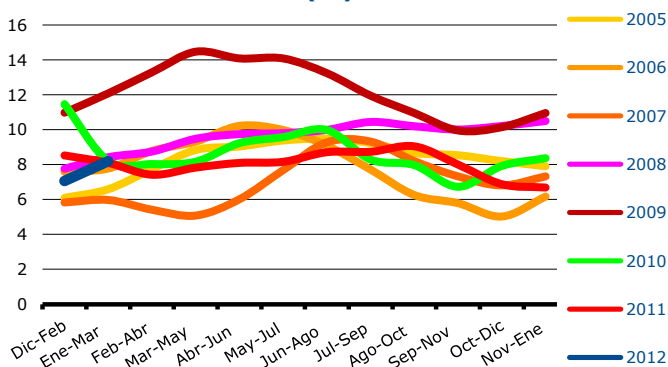
Tasa de Variación Anual INACER 2010 - 2011 (%)



Variación Anual PIB País 2010 - 2011 (%)



Tasas de Desocupación 2005 - Mar 2012 (%)



Actividad

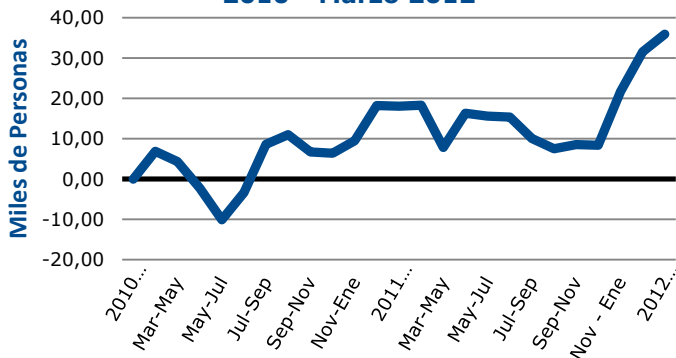
En 3,9% crece el INACER (Indicador de Actividad Económica Regional) en el cuarto trimestre del 2011 con respecto al mismo período del año anterior; de 4,7% fue la variación en relación al trimestre anterior; y 3,8% fue el resultado un acumulado en el año (Cuadro 3) (En todo caso, cabe señalar que en el 2010 ese indicador marcó un aumento de 4,2% versus el 6,6% efectivo que arrojó el PIB de la región, Cuadro 1). Los sectores que inciden en este crecimiento del último trimestre son primeramente el sector de Construcción (10,5% del PIB regional, Cuadro 1), por edificación habitacional y no habitacional, y obras de ingeniería; el Comercio (10,9%), por las ventas al detalle y al por mayor; Servicios Financieros (9,5%), por la mayor actividad de intermediación financiera, servicios empresariales y seguros; también, Transporte y Comunicaciones (9,8%), por actividades de comunicaciones, servicios conexos, carga terrestre y transporte ferroviario. Además, Propiedad de Vivienda 7,7%, por el mayor stock de viviendas; y Agropecuario-silvícola (12,2%), por la producción de trozas aserrables y la producción de leche y beneficio de ganado de bovino.

A nivel nacional, en 6,0% se expandió el PIB del país durante el 2011, en un nivel mayor que el previsto originalmente, y que se revierte con un repunte en el 4° trimestre. Todas las actividades influyen en este resultado, con la excepción de Minería, que se contrae; la cual influye negativamente por una menor ley del mineral y paralizaciones de faenas. Mayor incidencia tiene Servicios Empresariales (crece en todos sus componentes, un 8,2%); y Comercio (crece 12,1%, impulsado por las ventas mayoristas y minoristas). También la Construcción (11,1%, derivado de edificación y obras de ingeniería); e Industria Manufacturera (6,6%, por el impulso de la industria de la celulosa y el papel, y de minerales no metálicos y metálica básica). El impulso se extiende para los primeros meses de este año, con un 5,3% en Enero, 6,6% en Febrero y 5% en Marzo, totalizando un 5,6% para el primer trimestre. Mayor preponderancia tienen los sectores de Comercio, Industria Manufacturera, Minería y Comunicaciones y Servicios de Transporte. En tanto, para este 2012 se proyecta un crecimiento entre 4 y 5%, que supera estimaciones de fines del 2011. Y en cuanto a la inflación se espera que alcance un 3,5% en 2012, y 3% en 2013.

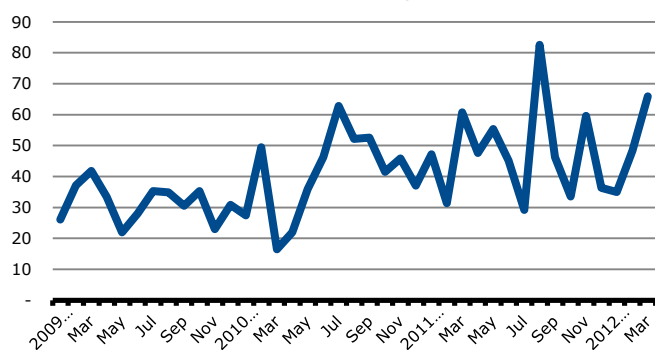
Empleo

En 8,2% se situó la tasa de desocupación en el último trimestre, de enero-marzo 2012 (Cuadro 4), creciendo 1,1 puntos porcentuales respecto al trimestre de diciembre-febrero, en un nivel fuera de la tendencia histórica. Los motivos que producen este repunte es el ingreso de 10.260 personas a la fuerza de trabajo (incremento que supera el nivel promedio de los últimos 26 años), en mayor medida que los nuevos ocupados, de 4.360, que dan como diferencia 5.320 desocupados. Al comparar con el trimestre diciembre-febrero de 2011, la tasa de desocupación crece en 0,1 puntos porcentuales, que también se deriva de la mayor incorporación a la fuerza de trabajo que la ocupación, 19.960 y 17.840, respectivamente, que resultan en 1.230 desocupados. En el país, la desocupación sube al 6,6%, en 0,2 puntos porcentuales, por una mayor caída de la ocupación, que la fuerza de trabajo, -24.710 y 5.270, respectivamente, que determinan por diferencia, el mayor número de desocupados, de 19.440. En 12 meses crece la ocupación en 200 mil y en 154 mil la fuerza de trabajo, con lo cual la desocupación cae en 46.000.

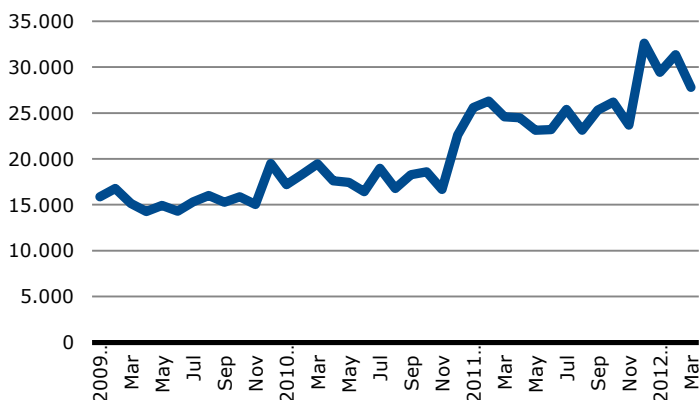
Creación de Empleos 2010 - Marzo 2012



Exportaciones 2009 - Mar 2012 Mill. de US\$



Ventas de Supermercados 2009 - Mar 2012 (Mill. de \$)



Desde la categoría ocupacional (Cuadro 5), se produce una disminución de los asalariados (-2.800) versus el aumento de los cuenta propia (6.160) y empleadores (2.090). En 12 meses incrementan los asalariados, (16.840) y los cuenta propia (7.820), y disminuyen los empleadores (7.060), que indica una señal positiva a la formalización, que también se aprecia en otras regiones. En todo el país, la caída de 24.710 ocupados proviene principalmente de la baja de 28.370 asalariados y 11.790 personal de servicio, que es compensado con la subida de 15.610 cuenta propia. En 12 meses se crean 200.210 empleos que se explican por el crecimiento de 250.130 asalariados, y 15.200 cuenta propia, menos la disminución de 57.040 empleadores (que son el 18% del total).

Por rama de la actividad (Cuadro 6), los 17.840 nuevos ocupados en 12 meses se dirigen principalmente a actividades inmobiliarias, empresariales y de alquiler (6.180), al servicio doméstico (6.140), y a la enseñanza (6.060). En tanto, se contraen los empleos en el comercio (9.190). En el país, los sectores que más influyen en el crecimiento de los últimos 12 meses, de un total de 200.210, son los empleos asociados a enseñanza, servicios sociales y salud (103 mil); minería, industria y construcción (54 mil); y Administración Pública y defensa (50 mil), entre otras actividades. Y disminuye significativamente la agricultura (-37.510).

Exportaciones

Aumentan las exportaciones de la región en marzo (Cuadro 10), de US\$ 66 millones, en 8,5% en relación al mismo mes del 2011, en 36% con respecto al mes anterior, y en 9% en el acumulado de los últimos 12 meses sobre los 12 meses anteriores. Ese repunte para el período responde principalmente a los mayores envíos a China, en 35% del total y, Taiwán 16%. En los valores mensuales se aprecia una gran volatilidad derivado de la fluctuación de los envíos de celulosa que tienen una alta proporción en el total, de 60% aproximadamente, y por factores estacionales que se derivan de los productos agrícolas que alcanzan alrededor del 30% de participación. El destino de las exportaciones se dirige a países asiáticos, en un 41% (China, 20%); y de América del Sur y Central, en 23%; en tanto hacia Europa, en 20%; y América del Norte, en 14%. La distribución de dicho destino ofrece un panorama que estaría menos afectado por contracciones de demanda o bajo crecimiento para éste y el próximo año. (China 8,1 y 8,5 por ciento, respectivamente; Japón, 2 y 1,7 por ciento; Asia, 4,3 y 4,8 por ciento; América Latina sin Chile, 3,6 y 4 por ciento; Estados Unidos, 2,1 y 2,3 por ciento; y la Eurozona, -0,3 y 1 por ciento).

En tanto las exportaciones del país, para marzo 2012 fueron US\$ 7.151 millones, y US\$ 81.779, para el acumulado de 12 meses, apreciándose un aumento de 24% sobre el período anterior; y de 18% con respecto a febrero 2012, y un descenso de 0,3% en relación a marzo 2011, y 18,15% en el acumulado de 12 meses, por un mejor precio del cobre de 14% para el período.

Ventas de Supermercados

En 13,1% aumentan las ventas de supermercados de la región en marzo en relación al mismo mes del año 2011, alcanzando el valor de \$27.798 millones (Cuadro 9), en tanto caen en 11,3% con respecto al mes anterior. Además, resalta el gran repunte de las ventas logrado el mes de diciembre, sobre el mes anterior de 37,7%; y el valor acumulado de los últimos 12 meses sobre el período anterior, 31,6%

Cabe señalar que las ventas de la región representan el 4,5% de todas las ventas del país, no obstante la región tiene un PIB (ventas de bienes finales) que es el 2,2% del total de Chile, circunstancia que se puede atribuir a efectos de conmutación laboral, ser una importante receptora de estudiantes de educación superior, también a una de las principales plazas de destino para vacaciones y la existencia significativa de segunda vivienda.

Estimación de Inversión Privada 2011 - 2015		Total
Región		909,96
% del Total País		1,3
Energía		463,91
Forestal		0,00
Industria		4,92
Inmobiliario		313,93
Minería		0,00
Obras Públicas		127,20
Otros		0,00
Puertos		0,00
País		72.678,74
Energía		18.683,96
Forestal		376,70
Industria		2.063,39
Inmobiliario		9.050,67
Minería		33.648,57
Obras Públicas		6.358,34
Otros		724,53
Puertos		1.772,58

Estimación de Mano de Obra en Inversión Proyectada	Diciembre 2012	% Particip. País
Región (N° de personas)	1.822	1,9%
País (N° de personas)	93.800	

CUADRO 18 Gasto Devengado FNDR por Programa (M\$)	Subtítulo	Gasto al 31 Mar 2012	% Participación
Región			
Estudios propios del Giro institucional	22	0	0,0
Transferencias Corrientes	24	0	0,0
Otros Gastos Corrientes	26	0	0,0
Activos No Financieros	29	68.958	0,6
Inversión Real	31	9.392.401	84,4
Anticipo a Contratistas	32	461.158	4,1
Transferencias de Capital	33	1.201.286	10,8
Total		11.123.802	100,0
Deuda Flotante	34	6.349.541	
Presupuesto		74.014.516	
% Ejecución		15,0%	
% Ejecución 31 Marzo 2011		13,8%	
Saldo por Invertir		62.890.714	
País			
Estudios propios del Giro institucional	22	33.020	0,03
Transferencias Corrientes	24	3.813.896	2,93
Otros Gastos Corrientes	26	0	0,00
Activos No Financieros	29	9.553.207	7,34
Inversión Real	31	89.881.570	69,07
Anticipo a Contratistas	32	344.450	0,26
Transferencias de Capital	33	26.495.883	20,36
Total		130.122.025	100,0
Deuda Flotante	34	21.818.438	
Presupuesto		694.296.515	
% Ejecución		18,7%	
% Ejecución 31 Marzo 2011		13,7%	
Saldo por Invertir		564.174.490	

A nivel del país, las ventas de supermercados tienen una variación de 10% en relación al mes anterior, llegando aproximadamente a \$633.153 millones; y de 18% con respecto al mismo mes del año anterior, porcentaje que es equivalente con el consumo de bienes no durables en todo el territorio.

Sector Financiero

A \$1.745.286 en millones (equivalente a US\$3.375 millones, y a cerca del 90% del PIB regional) alcanzó el valor de las colocaciones de Diciembre 2011, significando un gran aumento de 13,9%, con el mismo mes del año 2011, porcentaje que es similar al comparar con la variación del promedio de los últimos 12 meses, con respecto al período anterior, de 13,7%. Estas variaciones van en la misma magnitud con los movimientos del comercio, en ventas de supermercados, y otros indicadores regionales, y a nivel agregado del país. En tanto, los depósitos y captaciones (\$909.387), se incrementan 32,6%, al comparar con Diciembre 2011, y en 19,7%, en 12 meses. Las colocaciones y los depósitos regionales representan a nivel del país, el 2,0% y el 1,2%, respectivamente, porcentaje que es relativamente cercano a su participación en el PIB, de 2,2%, circunstancia que no ocurre en la mayoría de las regiones, con la excepción de Santiago, en donde se produce una alta concentración de las operaciones financieras.

A nivel nacional las colocaciones en diciembre alcanzan el valor de \$86.902.708 millones (aproximadamente el 72% del PIB del país, en el año 2011), con una variación anual de 16,1%; y en el promedio de 12 meses es de 13,3%. En tanto los depósitos y captaciones del país (\$76.465.428 millones) tiene variaciones de 18,7% y 15%, en esos dos períodos analizados.

Inversión Privada

Las proyecciones de inversión privada para los próximos 4 años (2012- 2015) es de US\$796 millones, y más proyectos que se ejecutaron en el 2011, por US\$114 millones, totalizan un valor de US\$910 millones, que representa el 1,3% del total de inversión en el país. Estos se dirigen a proyectos de energía, por US\$464 millones, que representa el 51% del total regional, y el 2,5% del total de la inversión del sector del país. En segundo lugar se sitúa la inversión inmobiliaria por US\$314 millones (34,5% del total regional, y 3,5% del total sectorial nacional). También es relevante el monto de inversión en Obras Públicas, por US\$127 millones (14% y 2%, respectivamente). Además, existen proyectos de inversión en industria (0,5% del total regional). Derivado de lo anterior se estima una contratación de mano de obra de 1.822 personas al mes de diciembre de 2012, lo que corresponde al 0,4% de la fuerza de trabajo.

A nivel nacional el valor de la inversión es de US\$72.679 millones, en donde la inversión en Minería representa el 46,3%; seguido de la Energía, con un 25,7%; en tercer lugar Inmobiliario, 12,5%; Obras Públicas, 8,7%; Otros, 1%; y Forestal, 0,5%. Por ubicación geográfica, un 62% de toda la inversión se concentra en 3 regiones del Norte del país, que son Atacama (31%), Antofagasta (21,3%) y Tarapacá (9,3%).

Inversión Pública

La inversión pública de decisión regional, FNDR para el 2012 alcanza el valor de \$74.mil millones, habiéndose ejecutado al 31 de marzo el 15% (\$11.124 millones); lo que supera el resultado obtenido del año anterior, de 13,8%. Esa inversión se dirige a proyectos de inversión real (camino, calles, veredas, agua potable rural, electrificación rural, etc.), en un 84%; Transferencias de Capital (programas de fomento productivo, de innovación para la competitividad, transferencia a las municipalidades, etc.), 10,8%.

Diferenciales de participación de las regiones en el PIB con nueva serie Ref 2008 vs Base 2003 según años de comparación	Participación			(3)-(-1) Dif 2010 - 2003	(3)-(-2) Dif 2010
	2003	2010			
	(1) Base 2003	(2) Base 2003	(3) Ref 2008		
PIB Regionalizado	100	100	100		
Arica y Parinacota			0,6		
Tarapacá	4,1	3,8	3,4	-0,1	0,2
Antofagasta	7,7	6,8	11,3	3,6	4,5
Atacama	2,0	2,3	2,4	0,5	0,2
Coquimbo	2,5	2,7	3,2	0,7	0,5
Valparaíso	8,9	8,9	8,1	-0,7	-0,8
Santiago	46,5	49,1	47,8	1,4	-1,2
O'Higgins	4,1	4,0	4,5	0,5	0,6
Maule	3,8	3,7	3,4	-0,4	-0,3
Bio Bio	10,3	9,3	7,9	-2,4	-1,4
La Araucanía	2,6	2,7	2,2	-0,4	-0,4
Los Ríos			1,2		
Los Lagos	5,0	4,8	2,5	-2,6	-1,1
Aysén	0,7	0,6	0,5	-0,2	-0,2
Magallanes	1,8	1,3	0,9	-1,0	-0,4

PIB por Actividad Económica (Referencia 2008) (en Mill.\$)	2008	2009	2010
Agropecuario-silvícola	230.924	203.521	228.582
Pesca	4.133	4.756	5.680
Minería	26	22	22
Industria manufacturera	188.448	170.085	158.549
Electricidad, gas y agua	32.343	39.086	44.196
Construcción	190.303	181.159	207.410
Comercio, restaurant y hoteles	202.272	190.223	216.739
Transportes y comunicaciones	215.890	197.488	194.696
Servicios financieros y empres	170.817	177.235	187.651
Propiedad de vivienda	144.213	149.407	153.508
Servicios personales	360.520	376.341	409.796
Administración pública	161.447	173.122	179.907
Producto interno bruto	1.901.334	1.862.447	1.984.620

PIB por Actividad Económica (Referencia 2008)	Participación en PIB Regional			Participación en PIB sectorial País		
	2008	2009	2010	2008	2009	2010
Agropecuario-silvícola	12,15	10,93	11,52	8,52	7,85	8,61
Pesca	0,22	0,26	0,29	1,02	1,37	1,60
Minería	0,00	0,00	0,00	0,00	0,00	0,00
Industria manufacturera	9,91	9,13	7,99	1,79	1,69	1,52
Electricidad, gas y agua	1,70	2,10	2,23	1,29	1,37	1,40
Construcción	10,01	9,73	10,45	2,76	2,78	3,13
Comercio, restaurant y hoteles	10,64	10,21	10,92	2,21	2,20	2,16
Transportes y comunicaciones	11,35	10,60	9,81	3,42	3,30	2,99
Servicios financieros y empres	8,98	9,52	9,46	1,05	1,07	1,06
Propiedad de vivienda	7,58	8,02	7,73	3,13	3,13	3,21
Servicios personales	18,96	20,21	20,65	3,79	3,84	3,98
Administración pública	8,49	9,30	9,07	4,34	4,37	4,39
Producto interno bruto	100	100	100	2,22	2,19	2,21

A nivel nacional, la suma de los montos de inversión del FNDP por región suma \$ 694 mil millones, con una ejecución del 18,7% al 31 de marzo, mayor que lo alcanzado el año 2011, de 13,7%. Los recursos se dirigen en un 69% a inversión real, 20% a transferencias de capital, 7% activos no financieros, y 3% a transferencias corrientes.

Construcción

Un aumento de 21,5% experimentaron las autorizaciones de construcción en el 2011, variación que es sostenida por viviendas nuevas (82%), las cuales representan el 60% de los metros cuadrados por edificar en la región, y la industria, el 21%. Además, cabe destacar que ese total autorizado corresponde al 2,4% del total del país (2,9% en la vivienda), porcentaje que es equivalente a la participación en el PIB de 2,7%; circunstancia que ocurre por el efecto de la segunda vivienda.

A nivel nacional, el 2011 crece un 48%, determinado por obras nuevas de viviendas, en 62%, industrial 22%, y servicios, 14%.

Cuentas Nacionales

En marzo fueron publicadas las nuevas series de Cuentas Nacionales para el período 2003 – 2011, con referencia 2008, que reemplazan a las series con base 2003, con datos regionalizados para el período 2008 – 2010. La modificación significa mejoras metodológicas y de fuentes de información que sitúan las series con estándares comparables con las del resto de los países de la OECD.

La nueva estructura productiva de la región muestra a los Servicios Personales en primer lugar de importancia, cambiando desde el 19% en 2008 al 20,7% el 2010; que también se aprecia levemente considerando a todo el país (0,2 pp), por efecto de la importancia que adquieren los servicios de educación y salud. En segundo lugar, Agropecuario-silvícola (11,5%), seguido de Comercio, restaurant y hoteles (10,9%) y Construcción (10,5%), que también se expande en 3 años, en 0,3 pp.

A nivel de la estructura económica del país sus resultados sitúan primeramente a Servicios financieros y empresariales generando el 18,4% del producto; la Minería, 12%; Comercio, 10,7%; Industria manufacturera y Servicios personales, 10,6% cada uno. A continuación, siguen la construcción, 7,1%; Transporte y Comunicaciones, 6,7%; Servicios de vivienda, 4,7%; Administración Pública, 4%; Electricidad, gas y agua, 3,4%; Agropecuario-silvícola, 2,8%; y Pesca, 0,4%.

También es posible ver los cambios de participación de las regiones, en donde crecen 5 regiones, y 8 decrecen (se consideran las 13 regiones originales). Cabe señalar que todas las regiones que se expanden, con la excepción de Santiago, tienen en común la importancia de la actividad minera, principalmente el cobre; en especial Antofagasta, en donde esa actividad representa el 68%, y su expansión es de 3,6 puntos porcentuales (pp). La segunda expansión en importancia es de Santiago, en 1,4 pp por su calidad de región capital, que ejerce una fuerza de atracción sobre las actividades que se realizan a lo largo del país, y por ello recibe indirectamente los efectos de todas las regiones. A continuación, Coquimbo, Atacama y O'Higgins donde la minería participa con el 39%, 51,3% y 27,7%, de la actividad regional, respectivamente.

2. Estadísticas Económicas

2.1. Datos Económicos Coyunturales

CUADRO 1 Producto Interno Bruto (PIB)	AÑO 2010	VAR% c/r 2009	VAR% 2008/2009
PIB (Mill de \$)	1,984,620	6.6	-2.0
Tasa Participación Regional en el País (%)	2.2		
PIB Per Capita	2,045,116	5.6	-2.9

CUADRO 2 PIB Actividades Económicas (2010)	Tasa Participac Región	Tasa Participac en el País	VAR% 2010/2009	VAR% 2009/2008
Servicios Personales (3)	20.6	3.98	-0.22	-1.36
Agropecuario-silvícola	11.5	8.61	29.84	4.87
Comercio, Restaurantes y Hoteles	10.9	2.16	20.15	-0.11
Construcción	10.5	3.13	9.13	-7.14
Transportes y Comunicaciones	9.8	2.99	3.85	3.85
Servicios Financieros y Empresariales (2)	9.5	1.06	11.44	10.75
Demás Actividades	27.3			

CUADRO 3 INACER	Indice Oct-Dic 12	VAR% c/r Jul-Sep 12	VAR% c/r Oct-Dic 11	VAR% Acum 2011
INACER (Base Promedio 2003 = 100)	135.1	4.7	3.9	3.8
VAR% 2010	4.2			

CUADRO 4 Empleo	Trim. móvil Ene-Mar 12	var. (miles) c/r trim. móvil Dic-Feb 12	var. (miles) c/r = trim móvil año Ene-Mar 11	Tasa Particip..% Trim.. móvil Ene-Mar 12
Región				
Total Pob. Econom. Act. (15 años y más)	766.95	1.22	14.38	100.00
Fuerza de Trabajo (miles)	453.12	10.26	19.96	59.08
Ocupados (miles)	415.92	4.36	17.84	54.23
Desocupados miles)	37.20	5.90	2.12	4.85
Cesantes	30.91	6.01	1.23	4.03
Buscan Trabajo 1ª Vez	6.29	-0.11	0.89	0.82
Tasa de Desocupación (%)	8.2	1.14	0.11	
País				
Total Pob. Econom. Act. (15 años y más)	13,608.48	17.21	205.16	100.00
Fuerza de Trabajo (miles)	8,150.51	-5.27	154.45	59.89
Ocupados (miles)	7,612.68	-24.71	200.21	55.94
Desocupados miles)	537.83	19.44	-45.75	3.95
Cesantes	459.79	40.92	-45.77	3.38
Buscan Trabajo 1ª Vez	78.04	-21.48	0.02	0.57
Tasa de Desocupación (%)	6.6	0.24	-0.70	

CUADRO 5 Ocupados Categoría Ocupacional (miles)	Trim. móvil Ene-Mar 12	var. (miles) c/r trim. móvil Dic-Feb 12	var. (miles) c/r = trim móvil año Ene-Mar 11	Tasa Particip. % Trim.. móvil Ene-Mar 12
Región	415.92	4.36	17.84	100.00
Empleador	16.85	2.09	-7.06	4.05
Cuenta Propia	124.77	6.16	7.82	30.00
Asalariados	252.38	-2.80	16.84	60.68
Personal de Servicio	15.88	-1.46	3.10	3.82
Familiar no Remunerado	6.03	0.39	-2.86	1.45
País	7,612.68	-24.71	200.21	100.00
Empleador	311.57	2.35	-57.04	4.09
Cuenta Propia	1,469.11	15.61	15.20	19.30
Asalariados	5,382.23	-28.37	250.13	70.70
Personal de Servicio	347.20	-11.79	-12.46	4.56
Familiar no Remunerado	102.57	-2.51	4.37	1.35

CUADRO 6 Ocupados Rama Actividad Económica (miles)	Trim. móvil Ene-Mar 12	var. (miles) c/r trim. móvil Dic-Feb 12	var. (miles) c/r = trim móvil año Ene-Mar 11	Tasa Particip. % Trim.. móvil Ene-Mar 12
Región	415.92	4.36	17.84	100.00
Agricultura, ganadería, caza y silvicultura	92.44	0.31	-5.43	22.22
Pesca	1.05	0.01	-0.07	0.25
Explotación de minas y canteras	2.26	-0.59	1.09	0.54
Industrias manufactureras	32.46	-0.40	1.74	7.80
Suministro de electricidad, gas y agua	4.89	0.63	0.75	1.18
Construcción	40.11	0.62	3.45	9.64
Comercio al por mayor y menor; reparac vehículos automotores,	73.02	1.27	-9.19	17.56
Hoteles y restaurantes	17.33	-1.15	4.07	4.17
Transporte, almacenamiento y comunicaciones	25.33	0.90	2.71	6.09
Intermediación financiera	2.98	-0.44	0.42	0.72
Actividades inmobiliarias, empresariales y de alquiler	18.39	4.36	6.18	4.42
Administ. pública y defensa; planes seguridad social afiliación oblig	26.05	0.30	3.94	6.26
Enseñanza	30.25	0.66	6.06	7.27
Servicios sociales y de salud	17.97	-0.57	1.30	4.32
Otras actividades de servicios comunitarios, sociales y personales	8.06	-0.65	-5.31	1.94
Hogares privados con servicio doméstico	23.32	-0.91	6.14	5.61
Organizaciones y órganos extraterritoriales	0.00	0.00	0.00	0.00
País	7,612.68	-24.71	200.21	100.00
Agricultura, ganadería, caza y silvicultura	770.44	-15.02	-37.51	10.12
Pesca	51.67	2.51	7.78	0.68
Explotación de minas y canteras	238.27	6.14	17.35	3.13
Industrias manufactureras	862.50	15.43	17.50	11.33
Suministro de electricidad, gas y agua	60.57	-0.14	-7.72	0.80
Construcción	612.33	-5.77	19.67	8.04
Comercio al por mayor y menor; reparac vehículos automotores,	1,508.95	-44.83	-53.81	19.82
Hoteles y restaurantes	281.72	-3.00	22.54	3.70
Transporte, almacenamiento y comunicaciones	540.73	-0.45	22.12	7.10
Intermediación financiera	138.33	0.24	14.58	1.82
Actividades inmobiliarias, empresariales y de alquiler	528.12	23.37	27.11	6.94
Administ. pública y defensa; planes seguridad social afiliación obligat	431.03	-5.38	50.71	5.66
Enseñanza	512.09	8.11	50.78	6.73
Servicios sociales y de salud	356.51	1.56	51.88	4.68
Otras actividades de servicios comunitarios, sociales y personales	223.49	-2.61	-13.54	2.94
Hogares privados con servicio doméstico	493.74	-5.17	11.08	6.49
Organizaciones y órganos extraterritoriales	2.19	0.30	-0.31	0.03

CUADRO 7 Ocupados Grupo Actividad Económica (miles)	Trim. móvil Ene-Mar 12	var. (miles) c/r trim. móvil Dic-Feb 12	var. (miles) c/r = trim móvil año Ene-Mar 11	Tasa Particip. % Trim. móvil Ene-Mar 12
Región	415.92	4.36	17.84	100.00
Miembros Poder Ejec. y Legisl. y personal directivo Adm. Pub. y empr	5.05	-0.74	-1.55	1.21
Profesionales Científicos e Intelectuales	33.09	1.55	2.08	7.96
Técnicos y Profesionales de nivel medio	34.71	-0.25	2.58	8.34
Empleados de Oficina	23.87	-1.98	-3.97	5.74
Trabajadores de los Servicios y vendedores de comercios y mercados	55.31	3.93	-3.48	13.30
Agricultores y Trabajadores calificados agropecuarios y pesqueros	51.69	-1.17	6.11	12.43
Oficiales, Operarios y artesanos de artes mecánicas y de otros oficios	57.32	2.38	6.60	13.78
Operadores de instalaciones y máquinas y montadores	36.15	0.74	-0.87	8.69
Trabajadores no Calificados	115.32	-0.32	8.75	27.73
Otros no Identificados	3.42	0.22	1.58	0.82
País	7,612.68	-24.71	200.21	100.00
Miembros Poder Ejec. y Legisl. y personal directivo Adm. Pub. y empre	171.83	9.01	-7.23	2.26
Profesionales Científicos e Intelectuales	807.55	17.19	114.78	10.61
Técnicos y Profesionales de nivel medio	803.29	-7.09	32.09	10.55
Empleados de Oficina	677.02	-8.74	-8.12	8.89
Trabajadores de los Servicios y vendedores de comercios y mercados	1,080.25	-35.36	-34.99	14.19
Agricultores y Trabajadores calificados agropecuarios y pesqueros	305.83	1.08	16.26	4.02
Oficiales, Operarios y artesanos de artes mecánicas y de otros oficios	1,045.50	10.55	27.87	13.73
Operadores de instalaciones y máquinas y montadores	693.69	0.25	7.94	9.11
Trabajadores no Calificados	1,967.15	-11.73	43.73	25.84
Otros no Identificados	60.56	0.14	7.87	0.80

CUADRO 8 Estimación de Inversión Privada 2011 - 2015	2011	2012	2013	2014	2015	Total
Región	113.90	340.42	316.25	87.42	51.99	909.96
% del Total País	1.0	2.0	1.8	0.6	0.5	1.3
Energía	31.70	222.94	186.59	22.68	0.00	463.91
Forestal	0.00	0.00	0.00	0.00	0.00	0.00
Industria	4.92	0.00	0.00	0.00	0.00	4.92
Inmobiliario	66.17	66.38	67.70	61.70	51.99	313.93
Minería	0.00	0.00	0.00	0.00	0.00	0.00
Obras Públicas	11.11	51.09	61.96	3.03	0.00	127.20
Otros	0.00	0.00	0.00	0.00	0.00	0.00
Puertos	0.00	0.00	0.00	0.00	0.00	0.00
Inter Regional	449.38	283.41	581.97	517.55	236.34	2,068.65
Energía	121.68	172.78	237.53	151.03	49.70	732.72
Forestal	0.00	0.00	0.00	0.00	0.00	0.00
Industria	0.00	0.00	0.00	0.00	0.00	0.00
Inmobiliario	283.93	0.00	0.00	0.00	0.00	283.93
Minería	0.00	0.00	0.00	0.00	0.00	0.00
Obras Públicas	43.77	110.64	344.44	366.51	186.64	1,052.00
Otros	0.00	0.00	0.00	0.00	0.00	0.00
Puertos	0.00	0.00	0.00	0.00	0.00	0.00
País	11,878.51	17,399.04	17,942.45	14,876.31	10,582.43	72,678.74
Energía	2,754.74	5,566.98	5,114.67	3,295.58	1,951.99	18,683.96
Forestal	272.33	100.82	3.55	0.00	0.00	376.70
Industria	723.38	742.74	346.47	208.77	42.03	2,063.39
Inmobiliario	2,354.64	2,199.18	1,696.45	1,488.27	1,312.13	9,050.67
Minería	4,616.95	7,202.05	8,262.68	8,092.72	5,474.16	33,648.57
Puertos	112.49	420.59	854.49	339.32	45.69	1,772.58

CUADRO 9 Ventas de Supermercados	Valor (Mill \$)	VAR% c/r mes ant	VAR% c/r = mes año ant	VAR% Ult 12 mes. c/r 12 mes. ant.	Participac. País
Región					
Ventas Mes Mar 2012 (Mill. de \$)	27.798	-11,3	37,4	17,1	4,4
Ventas Año 2011 (Mill de \$)	303.773				4,5
País					
Ventas Mes Mar 2012 (Mill. de \$)	633.163	10,1	18,1	10,4	
Ventas Año 2011 (Mill de \$)	6.703.861	10,1			

CUADRO 10 Exportaciones	Valor (Mill US\$)	VAR% c/r mes ant	VAR% c/r = mes año ant	VAR% Ult 12 mes. c/r 12 mes. ant.	Participac. País
Región					
Exportaciones Mes Mar 2012 (Mill US\$)	65.9	36.5	8.5	9.3	0.9
Exportaciones Año 2011 (Mill US\$)	575.0				0.7
País					
Exportaciones Mes Mar 2012 (Mill US\$)	7.151.3	18.0	-0.3	14.9	
Exportaciones Año 2011 (Mill US\$)	80.766.9				

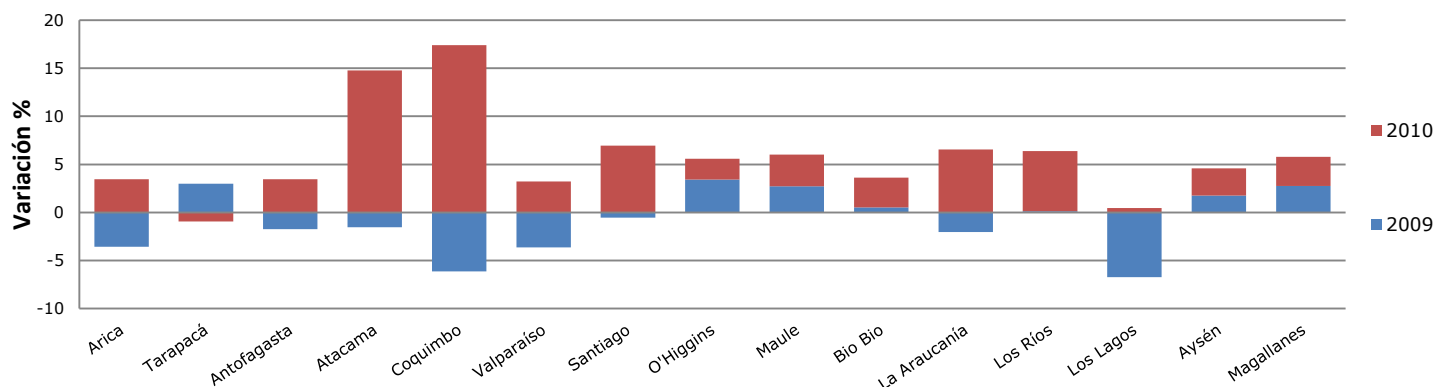
CUADRO 11 Colocaciones y Captaciones Financieras	Sep-2011	VAR% c/r mes ant	VAR% c/r = mes año ant	VAR% Ult 12 mes. c/r 12 mes. ant.	VAR% acum. 2011 c/r acum. 2010
Región					
Colocaciones (Saldo en mill de \$)	1,695,306	1.1	15.8	12.0	13.0
Captaciones (Saldo en mill de \$)	795,049	1.8	30.2	17.1	18.1
País					
Colocaciones (Saldo en mill de \$)	84,350,698	2.5	19.8	11.5	12.3
Captaciones (Saldo en mill de \$)	72,085,424	1.6	23.9	13.7	14.3

CUADRO 12 Superficie Construida (m2)	Nov 2011	VAR% c/r mes ant	VAR% c/r = mes año ant	VAR% Ult 12 mes. c/r 12 mes. ant.	VAR% acum. 2011 c/r acum. 2010
Región					
Edificación Total	41,930	-65.2	-19.9	21.5	29.5
Viviendas/2	26,470	-68.8	-12.0	34.5	46.9
Obras Nuevas	15,154	-81.0	-42.7	32.2	45.0
Ampliaciones	11,316	127.4	-	52.8	62.0
Industria, Comercio y Estab. Financ.	12,483	-41.2	-2.5	21.5	24.4
Servicios	2,977	-79.2	-68.5	-23.9	-23.0
País					
Edificación Total	1,727,715	18.1	56.9	48.2	50.9
Viviendas/2	927,782	3.8	42.9	59.3	60.9
Obras Nuevas	842,435	0.9	36.0	63.6	63.4
Ampliaciones	85,347	46.0	185.9	14.9	32.8
Industria, Comercio y Estab. Financ.	463,772	34.2	88.7	35.7	39.1
Servicios	336,161	50.3	63.0	37.1	41.5

CUADRO 13 INACOR (Índice de Actividad de la Construcción) (Base 2003=100)	Indice Oct 11	VAR% c/r Sep 11	VAR% c/r Oct 10	VAR% Ult 12 mes. c/r 12 mes. ant.	VAR% acum. 2011 c/r acum. 2010
INACOR (Base Promedio 2003 = 100)	166.0	1.6	-3.6	11.0	9.7

2.2. Datos Económicos Anuales

**Variación de los PIB Regionales 2009 - 2010
(Referencia 2008)**



	2008	Particip PIB País 2008	2009	Particip PIB País 2009	2010	Particip PIB País 2010
Arica y Parinacota	555.951	0,65	536.057	0,63	554.643	0,62
Tarapacá	2.986.032	3,48	3.075.498	3,61	3.046.381	3,39
Antofagasta	10.007.255	11,66	9.833.402	11,55	10.172.823	11,33
Atacama	1.931.975	2,25	1.902.049	2,24	2.183.362	2,43
Coquimbo	2.593.051	3,02	2.434.293	2,86	2.858.209	3,18
Valparaíso	7.344.762	8,56	7.079.082	8,32	7.308.004	8,14
Santiago	40.357.118	47,04	40.136.483	47,16	42.927.534	47,81
O'Higgins	3.850.759	4,49	3.982.113	4,68	4.068.664	4,53
Del Maule	2.901.705	3,38	2.981.158	3,50	3.078.672	3,43
Del Biobío	6.857.443	7,99	6.894.694	8,10	7.106.868	7,92
La Araucanía	1.901.334	2,22	1.862.447	2,19	1.984.620	2,21
Los Ríos	1.016.840	1,19	1.018.166	1,20	1.081.838	1,20
Los Lagos	2.348.896	2,74	2.190.934	2,57	2.200.687	2,45
Aysén	392.447	0,46	399.353	0,47	410.612	0,46
Magallanes	754.512	0,88	775.300	0,91	798.778	0,89
Subtotal regionalizado	85.800.078	91,42	85.101.027	91,63	89.781.695	91,12
IVA , derechos de importación y otros	8.047.854	8,58	7.774.235	8,37	8.780.042	8,91
Producto Interno Bruto	93.847.932	100,00	92.875.262	100,00	98.536.200	100,00

	AÑO 2009 Participación PIB Región		
	(Base 2008) (%)	(Base 2003) (%)	Var pp
PIB regional en PIB País	100,0	100,0	0,0
Agropecuaria-silvícola	10,9	9,7	1,2
Pesca	0,3	0,0	0,2
Minería	0,0	0,5	-0,5
Industria Manufacturera	9,1	14,7	-5,6
Electricidad, Gas y Agua	2,1	1,4	0,7
Construcción	9,7	10,2	-0,5
Comercio, Restaurantes y Hoteles	10,2	9,2	1,0
Transportes y Comunicaciones	10,6	9,8	0,8
Servicios Financieros y Empresariales	9,5	10,6	-1,1
Propiedad de Vivienda	8,0	8,4	-0,4
Servicios Personales	20,2	19,4	0,8
Administración Pública	9,3	8,3	1,0

	AÑO 2009 Participación PIB País		
	(Base 2008) (%)	(Base 2003) (%)	Var pp
PIB regional en PIB País	2,2	2,6	-0,4
Agropecuaria-silvícola	7,8	6,2	1,7
Pesca	1,4	0,0	1,3
Minería	0,0	0,2	-0,2
Industria Manufacturera	1,7	2,3	-0,6
Electricidad, Gas y Agua	1,4	1,5	-0,2
Construcción	2,8	3,5	-0,7
Comercio, Restaurantes y Hoteles	2,2	2,1	0,1
Transportes y Comunicaciones	3,3	2,2	1,1
Servicios Financieros y Empresariales	1,1	1,5	-0,5
Propiedad de Vivienda	3,1	3,5	-0,4
Servicios Personales	3,8	4,0	-0,1
Administración Pública	4,4	4,7	-0,4

CUADRO 17 Inversión Pública	Año 2010 miles \$ cada año	Tasa Partic. en el País	VAR% c/r 2009	Inversión Per Capita 2010
Total Región	228,880,902	6.3	-4.6%	235,858
Sectorial	165,059,084	6.2	-6%	170,091
Regional	46,862,834		8%	48,291
Municipal	16,958,984		-16%	17,476
Total País	3,624,812,546	100.0	-4.8%	212,048
Sectorial	2,681,815,187	100.0	-2%	156,884

CUADRO 18 Inversión Pública de Decisión Regional (IDR)	2010
Región	
% IDR con Municipios	27.9%
% IDR sin Municipios	22.1%
País	
% IDR con Municipios	26.0%
% IDR sin Municipios	21.6%

CUADRO 19 Acciones de Fomento a la Micro, Pequeña y Mediana Empresa	2010
Región	
Número de Beneficiarios	5,177
Monto Transferencias en millones de \$	8,923
Emprendimiento e Innovación.	
Número de Beneficiarios	496
Monto Transferencias en millones de \$	2,566
Atracción de Inversiones	
Número de Beneficiarios	158
Monto Transferencias en millones de \$	535
Fomento	
Número de Beneficiarios	917
Monto Transferencias en millones de \$	1,419
Inversión y Financiamiento	
Número de Beneficiarios	3,606
Monto Transferencias en millones de \$	4,402

Cuadro 20 Patentes de Invención	2008	2009	2010
Región			
Patentes de Invención Presentadas	17	26	14
Patentes de Invención Concedidas	2	2	1
País			
Patentes de Invención Presentadas	334	343	328
Patentes de Invención Concedidas	100	162	95

Cuadro 21 N° de Empresas Según Tamaño	2008	2009	2010
Total Empresas Región	44.362	44.524	45.055
Micro Empresa	32.382	32.026	32.201
Pequeña Empresa	5.490	5.478	5.925
Mediana Empresa	571	544	610
Gran Empresa	181	173	189
Sin Ventas	5.738	6.303	6.130
Total Empresas País	905.216	915.900	931.926
Micro Empresa	613.742	613.316	615.703
Pequeña Empresa	136.934	137.305	147.980
Mediana Empresa	20.639	20.168	22.029
Gran Empresa	10.491	10.172	11.129
Sin Ventas	123.410	134.939	135.085

CUADRO 22 Dotación de Funcionarios Públicos	2010	VAR% c/r 2009	Particip %
Región	11,399	5.0	5.6
Total País	203,159		

CUADRO 23 Inversión Extranjera	2010	VAR% c/r 2009
Región		
Inversión Extran. Materializ (Miles de US\$)	0	
N° de Países de Origen	0	
N° de Sectores Económicos de Destino	0	
Multirregional	1,085,500	-62.2
Total País	2,304,172	-55.0

CUADRO 24 Desembarque Pesquero (Toneladas)	2010	Var% c/r 2009
Región	981	28.9
Artesanal	866	24.2
Barco Factoría	0	0.0
Centro Cultivo	115	79.7
Industrial	0	0.0

CUADRO 25 Número de Bancos, Sucursales, Empleados y Cajeros Automáticos	Feb-11
N° de Bancos	12
N° de Sucursales	83
N° de Empleados	1,165
N° de Cajeros Automáticos	367

CUADRO 26 Superficie Agrícola (ha)	2007	%	% País
Total Superficie Agrícola Región	1,788,710	100	9.68
Total Superficie Regada	50,107	2.80	4.52
Riego Gravitacional	33,425	1.87	4.17
Riego Mecánico	12,314	0.69	21.46
Microriego	4,367	0.24	1.75
Total Superficie Agrícola País	18,473,128	100	
Total Superficie Regada	1,108,559	6.00	
Riego Gravitacional	801,332	4.34	
Riego Mecánico	57,394	0.31	

CUADRO 27 Masa Ganadera	2007	% País
Región		
N° Explotaciones de Bovinos	22,710	29.12
N° Cabezas Bovinos	282,257	7.17
N° Explotaciones Ovinos	38,317	29.70
N° Cabezas Ovinos	677,978	17.89
País		
N° Explotaciones de Bovinos	77,982	100.00
N° Cabezas Bovinos	3,938,895	100.00
N° Explotaciones Ovinos	129,023	100.00
N° Cabezas Ovinos	3,789,697	100.00

CUADRO 28 Ingreso Medio de los Ocupados Año 2010	N° Ocupados	Ingreso Medio Ocupados
Grupos de Edad	354,950	251,081
15 - 24	41,331	215,203
25 - 29	30,990	228,296
30 - 34	45,613	266,639
35 - 44	85,916	262,542
45 - 54	79,982	276,988
55 - 64	47,189	236,055
65 y más	23,930	214,789
Nivel Educativo	354,950	251,081
Nunca Estudio	6,181	69,373
Educación Preescolar	1,196	293,867
Educación Primaria (Nivel 1)	65,066	101,547
Educación Primaria (Nivel 2)	48,404	138,035
Educación Secundaria	156,562	211,121
Educación Técnica (Ed. Superior No Universitaria)	18,585	301,287
Educación Universitaria	56,903	591,126
Postítulos y Maestría	1,415	931,832
Doctorado	464	2,962,810
Nivel ignorado	174	400,155
Categoría de la Ocupación	354,950	251,081
Empleador	23,079	564,203
Cuenta Propia	110,989	107,951
Total Asalariados	201,666	312,246
Sector Privado	159,878	264,319
Sector Público	41,789	495,609
Total Personal de Servicio Doméstico	13,416	85,655
Puertas Afuera	12,590	81,931
Puertas Adentro	826	142,415
Familiar No Remunerado	5,800	0
Rama de la Actividad	354,950	251,081
Agricultura, Ganadería, Caza y Silvicultura	77,732	161,598
Pesca	802	195,832
Explotación de minas y canteras	2,800	649,308
Industria Manufacturera	28,216	206,368
Suministro de Electricidad, Gas y Agua	3,132	297,555
Construcción	37,461	265,505
Comercio	66,172	179,749
Hoteles y Restaurantes	11,879	215,255
Transporte, Almacenamiento y Comunicaciones	19,855	305,826
Intermediación Financiera	1,564	660,282
Actividades Inmobiliarias, Empresariales y de Alquiler	10,336	317,312
Administración Pública	18,719	467,452
Enseñanza	30,461	424,418
Servicios Sociales y de Salud	17,065	436,977
Otras activ. de servicios comunit, sociales y pers.	8,611	255,452
Hogares Privados con Servicio Doméstico	20,144	84,987
Organizaciones y Órganos Extraterritoriales	0	0

CUADRO 28 (Continuación) Ingreso Medio de los Ocupados Año 2010	N° Ocupados	Ingreso Medio Ocupados
Grupos de Ocupación	354,950	251,081
Miembros poder ejec, legisl. y directivo admin. p.	4,512	1,502,511
Profesionales Científicos e intelectuales	34,588	611,312
Técnicos y profesionales de nivel medio	31,387	382,821
Empleados de oficina	19,699	254,398
Trabaj. de serv y vendedores comerc y mercados	52,999	194,576
Agricultores y trabaj. Calif. Agropec. y pesqueros	45,096	108,097
Oficiales, operarios y de artes mec. y otros oficios	52,945	162,694
Operadores de instal y máquinas y montadores	27,186	319,754
Trabajadores no calificados	84,679	119,832
Otros No identificados	1,859	822,667
Horas Habituales de Trabajo	354,950	251,081
1 - 30	109,704	106,674
31 - 44	67,852	346,772
45	82,552	268,570
46 - 50	41,267	288,646
51 - 60	29,076	286,610
61 y más hrs	24,029	474,819
Sin información		
Tamaño de la Empresa	341,534	257,579
Menos de 5	165,265	152,207
De 5 a 10 personas	21,162	272,734
Entre 11 y 49	37,975	298,790
Entre 50 y 199	24,870	349,588
200 y más personas	92,262	401,088

2. Estadísticas Sociales

CUADRO 29 Pobreza	2009	VAR% c/r 2006	Tasa Particip 2009
Total Población Regional	935,341	2	100.0
Total Indigente	84,442	53	9.0
0 a 14 años	27,663	29	3.0
15 a 29 años	23,654	99	2.5
30 a 44 años	15,070	24	1.6
45 a 59 años	12,895	82	1.4
60 Y Más	5,160	91	0.6
Hombre	40,228	57	4.3
Mujer	44,214	49	4.7
Total Pobre No Indigente	169,057	32	18.1
0 a 14 años	50,132	19	5.4
15 a 29 años	43,291	27	4.6
30 a 44 años	34,082	36	3.6
45 a 59 años	23,146	39	2.5
60 Y Más	18,406	81	2.0
Hombre	80,046	36	8.6
Mujer	89,011	29	9.5
Total No Pobre	681,842	-7	72.9
0 a 14 años	137,641	-13	14.7
15 a 29 años	161,224	-11	17.2
30 a 44 años	137,376	-12	14.7
45 a 59 años	123,460	2	13.2
60 Y Más	122,141	7	13.1
Hombre	334,570	-7	35.8
Mujer	347,272	-6	37.1

CUADRO 30 Gasto Social	2009	VAR% c/r 2008	Particip % 2009
Gasto Público Social Total Regional	700,874	10.1	4.5
Gasto Público Social en Vivienda	79,861	3.7	6.4
Gasto Público Social en Salud	166,540	23.8	5.0
Gasto Público Social en Educación	224,405	15.9	5.0
Gasto Público Social Previsión	105,708	-9.6	2.1
Gasto Público Social Otros Sectores	124,360	8.4	8.5
Gasto Público Social Total País	15,486,222	16.0	100.0
Gasto Público Social en Vivienda	1,247,306	31.1	100.0
Gasto Público Social en Salud	3,330,321	20.9	100.0
Gasto Público Social en Educación	4,515,389	16.9	100.0
Gasto Público Social Previsión	4,924,437	13.0	100.0
Gasto Público Social Otros Sectores	1,468,769	3.4	100.0

CUADRO 31 Dotación de Camas de Hospital	2010
N° de Camas	2,065

CUADRO 32 Matrícula en Educación Regular por Nivel (N° Alumnos)	2009
Región	210,966
Parvularia	17,279
Especial	3,725
Básica	122,485
Media H.C.	38,032
Media T.P.	29,445

CUADRO 33 Matrícula en Educación Regular por Dependencia del Establecimiento (N° Alumnos)	2010
Región	210,966
Municipal	86,803
Particular Subvencionada	116,831
Particular Pagada	4,702
Corporaciones	2,630

CUADRO 34 Antecedentes por Comunas	Superficie (km2)	Población 2002	Población 2010	% Rural 2002	% Rural 2010
Temuco	464	245,347	304,026	5	7
Carahue	1,341	25,696	25,651	55	58
Cunco	1,907	18,703	19,013	53	60
Curarrehue	1,171	6,784	7,606	73	78
Freire	935	25,514	27,773	70	64
Galvarino	568	12,596	11,151	72	77
Gorbea	695	15,222	15,485	38	41
Lautaro	901	32,218	35,708	35	34
Loncoche	977	23,037	22,032	34	36
Melipeuco	1,107	5,628	5,435	59	65
Nueva Imperial	1,160	40,059	32,274	54	40
Padre las Casas	401	58,795	73,460	43	48
Perquenco	331	6,450	6,933	55	68
Pitrufquén	581	21,988	23,928	39	38
Pucón	1,249	21,107	30,995	34	50
Saavedra	401	14,034	13,393	81	69
Teodoro Schmidt	650	15,504	15,788	60	48
Toltén	860	11,216	10,283	63	39
Villcún	1,421	22,491	23,902	60	64
Villarrica	1,291	45,531	57,268	32	35
Cholchol	0	0	10,880	0	55
Angol	1,194	48,996	51,232	11	10
Collipulli	1,296	22,354	21,571	28	27
Curacautín	1,664	16,970	15,552	27	31
Ercilla	500	9,041	9,126	64	78
Lonquimay	3,914	10,237	11,422	66	66
Los Sauces	850	7,581	6,368	52	56
Lumaco	1,119	11,405	10,351	64	62
Purén	465	12,868	11,635	41	46
Renaico	267	9,128	9,001	25	15
Traiguén	908	19,534	18,187	28	30
Victoria	1,256	33,501	32,990	28	29
Total Región		869,535	970,419		
País		15,116,435	17,094,180		

3. Estadísticas Ambientales

CUADRO 35 Uso de la Tierra	2001			
	N° Ha	% en Total del País	% en Total cada Categoría en el País	% en Total de la Región
Región				
Total Superficie	3,170,943		4.2	100
Áreas Urbanas e Industriales	13,697		5.5	0.43
Terrenos Agrícolas	815,602		23.9	25.7
Praderas y Matorrales	611,687		3.1	19.3
Bosques	1,538,453		9.3	48.5
Humedales	26,507		0.6	0.8
Áreas Desprovistas de Vegetación	78,047		0.3	2.5
Nieves y Glaciares	30,897		0.7	1.0
Otros (1)	56,053		3.5	1.8
País				
Total Superficie (ha)	75,552,099	100	100	
Áreas Urbanas e Industriales	248,002	0.3	100	
Terrenos Agrícolas	3,414,510	4.5	100	
Praderas y Matorrales	19,983,588	26.5	100	
Bosques	16,595,372	22.0	100	
Humedales	4,632,361	6.1	100	
Áreas Desprovistas de Vegetación	24,776,378	32.8	100	
Nieves y Glaciares	4,293,895	5.7	100	
Otros (1)	1,607,993	2.1	100.0	

CUADRO 36 Bosque Nativo	2001			
	N° Ha	% en Total del País	% en Total cada Categoría en el País	% en Total de la Región
Región				
Total Bosque Nativo (ha)	937,312.0		6.9	100
Bosque Adulto (ha)	277,941.0		4.7	30
Renoval (ha)	475,490.0		12.5	50.7
Bosque Adulto-Renoval (ha)	96,643.0		96,643.0	10.3
Bosque Achaparrado (ha)	87,238.0		87,238.0	9.3
País				
Total Bosque Nativo (ha)	13,599,610	100	100	
Bosque Adulto (ha)	5,912,235	43	100	
Renoval (ha)	3,808,769	28	100	
Bosque Adulto-Renoval (ha)	892,822	7	100	
Bosque Achaparrado (ha)	2,985,784	22	100	

Fuentes:

1. Comentario de Indicadores Económicos y Sociales.

Elaboración propia, en base a las siguientes fuentes primarias: Gráfico Variación Anual INACER, INE; Gráfico Variación Anual PIB País, Banco Central; Gráfico Tasas de Desocupación, INE; Gráfico Creación de Empleos, Ibid; Gráfico Exportaciones, Aduanas; Gráfico Ventas de Supermercados, INE; Cuadro Estimación de Inversión, Corporación de Bienes de Capital; Estimación de Mano de Obra en Inversión Proyectada, Ibid; Gasto Devengado FNDR por Programas, SUBDERE, Diferenciales de participación de las regiones en el PIB con nueva Referencia 2008 versus Base 2003 según años de comparación, Banco Central; PIB por Actividad Económica en mill. de \$, Ibid; PIB por Actividad Económica en %, Ibid.

2. Estadísticas Económicas.

Elaboración propia, en base a las siguientes fuentes primarias: Cuadro 1, Banco Central e INE; Cuadro 2, Banco Central; Cuadro 3 INE; Cuadro 4, 5, 6 y 7 Nueva Encuesta Nacional de Empleo, INE; Cuadro 8 Corporación de Bienes de Capital; Cuadro 9 INE; Cuadro 10 Servicio Nacional de Aduanas; Cuadro 11 Superintendencia de Bancos e Instituciones Financieras; Cuadro 12 INE; Cuadro 13 Cámara Chilena de la Construcción; Cuadro 14, 15 y 16 Banco Central de Chile; Cuadro 17 Ministerio de Desarrollo Social; Cuadro 18 SUBDERE; Cuadro 19 CORFO; Cuadro 20 INAPI; Cuadro 21 SII; Cuadro 22 DIPRES; Cuadro 23 Comité de Inversión Extranjera; Cuadro 24 SERNAPESCA; Cuadro 25 Superintendencia de Bancos e Instituciones Financieras; Cuadro 26 y 27 ODEPA; Cuadro 28 INE; Cuadro 29 y 30 Ministerio de Desarrollo Social; Cuadro 31 Ministerio de Salud; Cuadro 32 y 33 Ministerio de Educación; Cuadro 34 INE; Cuadro 35 y 36 CONAF.

Cierre de la Edición: 15 de mayo de 2012
