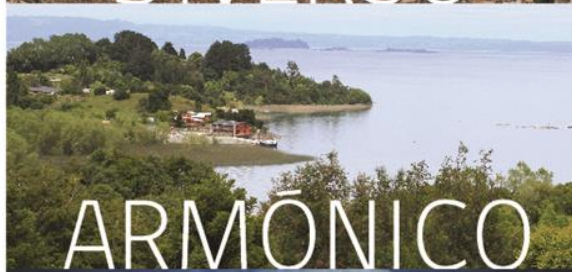


SUBDERE

Chile de todos

— Gobierno de Chile —



Informe de Ejecución Presupuestaria Fondo Nacional Desarrollo Regional

Al 30 de Junio de 2014

Gasto Devengado Fondo Nacional de Desarrollo Regional.

Al 30 de Junio de 2014

REGION	Presupuesto Vigente M\$	Gasto Devengado Acumulado Junio	% Gasto
TARAPACA	30.769.646	12.627.927	41,0%
ANTOFAGASTA	59.638.099	31.330.051	52,5%
ATACAMA	40.218.785	18.241.518	45,4%
COQUIMBO	48.257.121	25.116.065	52,0%
VALPARAISO	56.351.925	25.547.353	45,3%
O'HIGGINS	44.579.558	21.955.393	49,2%
MAULE	54.888.953	26.529.752	48,3%
BIO - BIO	85.016.862	43.630.254	51,3%
ARAUCANIA	68.548.148	35.199.488	51,4%
LOS LAGOS	57.082.928	36.329.219	63,6%
AYSEN	34.523.901	16.931.584	49,0%
MAGALLANES	32.841.998	16.670.945	50,8%
METROPOLITANA	96.916.146	51.676.428	53,3%
LOS RIOS	35.860.048	13.853.626	38,6%
ARICA - PARINACOTA	24.198.574	8.046.988	33,3%
TOTAL	769.692.692	383.686.591	49,8%

Fuente: DIPRES - SIGFE

Fondo Nacional de Desarrollo Regional

Gasto Acumulado Devengado Junio 2006 – 2007 – 2008 – 2009 – 2010 – 2011 – 2012 – 2013 – 2014

(montos en M\$ de Junio de 2014)

Gasto a 30 de junio	2006		2007		2008		2009		2010		2011		2012		2013		2014			
	Región	Gasto Acumulado	%	Gasto Acumulado	%	Gasto Acumulado	%	Gasto Acumulado	%	Gasto Acumulado	%	Gasto Acumulado	%	Gasto Acumulado	%	Gasto Acumulado	%	Gasto Acumulado	Gasto Acumulado	
TARAPACA	6.709.729	35,6%	8.603.645	45,3%	4.548.779	29,8%	9.362.864	57,0%	8.898.079	50,8%	7.385.882	30,5%	11.528.552	39,5%	16.563.500	46,9%	12.627.927	41,0%		
ANTOFAGASTA	13.234.015	54,5%	15.170.572	47,5%	19.785.306	61,3%	23.277.576	54,7%	20.616.027	49,5%	17.706.482	42,5%	22.745.559	48,4%	29.907.992	46,9%	31.330.051	52,5%		
ATACAMA	4.652.738	29,1%	6.250.609	41,0%	11.374.537	52,9%	13.397.653	49,4%	13.186.175	50,4%	10.881.266	40,2%	9.318.393	23,5%	13.779.953	35,4%	18.241.518	45,4%		
COQUIMBO	9.695.783	32,3%	15.653.363	46,3%	14.410.447	44,0%	24.585.914	60,8%	17.494.961	52,8%	14.754.703	38,1%	18.386.271	38,5%	21.393.514	46,5%	25.116.065	52,0%		
VALPARAISO	7.332.151	28,2%	15.484.101	52,8%	14.506.285	45,3%	19.240.212	52,7%	21.817.438	63,3%	17.495.052	44,0%	22.037.677	45,9%	26.382.069	44,6%	25.547.353	45,3%		
O'HIGGINS	11.826.838	62,1%	8.923.509	36,8%	13.196.125	51,4%	15.157.355	51,8%	11.768.459	45,6%	16.736.285	49,0%	20.662.857	49,8%	21.014.397	41,0%	21.955.393	49,2%		
MAULE	9.327.750	31,2%	12.977.653	38,0%	17.333.497	51,2%	27.645.487	54,2%	17.624.723	50,5%	23.478.048	52,8%	26.145.943	52,8%	29.140.119	52,2%	26.529.752	48,3%		
BIO - BIO	19.401.269	34,4%	26.857.871	53,7%	23.111.773	51,8%	37.910.009	54,7%	27.490.761	51,1%	33.181.469	45,8%	38.436.634	45,4%	35.944.128	42,0%	43.630.254	51,3%		
ARAUCANIA	5.878.427	20,2%	9.633.247	33,2%	18.155.903	52,6%	23.941.559	50,1%	19.915.689	45,8%	22.202.584	46,5%	31.472.149	50,2%	33.853.049	44,4%	35.199.488	51,4%		
LOS LAGOS	12.280.492	30,6%	27.346.580	56,5%	18.207.222	60,8%	40.926.151	83,9%	24.918.836	45,6%	25.008.759	52,1%	28.844.460	53,9%	32.842.901	50,7%	36.329.219	63,6%		
AYSEN	6.336.705	45,7%	6.259.455	38,3%	8.890.739	52,7%	9.751.170	53,2%	9.993.221	54,9%	11.682.769	45,1%	13.010.131	42,3%	15.799.487	47,6%	16.931.584	49,0%		
MAGALLANES	5.013.604	20,1%	11.114.250	50,3%	8.322.101	47,7%	11.422.446	51,5%	10.689.851	59,7%	11.488.532	50,2%	10.702.103	38,2%	16.141.435	47,2%	16.670.945	50,8%		
METROPOLITANA	18.759.093	32,5%	38.304.544	48,7%	37.206.969	51,2%	43.545.985	54,9%	38.045.450	53,1%	42.826.757	51,4%	42.326.121	50,6%	45.997.083	52,5%	51.676.428	53,3%		
LOS RIOS	0	0,0%	0	0,0%	5.749.484	37,0%	12.945.589	43,4%	10.057.236	51,1%	12.567.487	46,6%	16.086.402	48,0%	18.573.095	43,8%	13.853.626	38,6%		
ARICA - PARINACOTA	0	0,0%	0	0,0%	1.977.577	13,6%	8.726.456	61,0%	7.273.091	54,1%	5.721.165	26,8%	13.179.377	62,4%	10.931.587	42,3%	8.046.988	33,3%		
TOTAL	130.448.592	33,8%	202.579.398	46,9%	216.776.745	49,3%	321.836.427	56,1%	259.789.997	51,3%	273.117.241	45,6%	324.882.630	46,4%	368.264.308	46,0%	383.686.591	49,8%		

Fondo Nacional de Desarrollo Regional

Comparación Gasto Promedio respecto Junio 2014

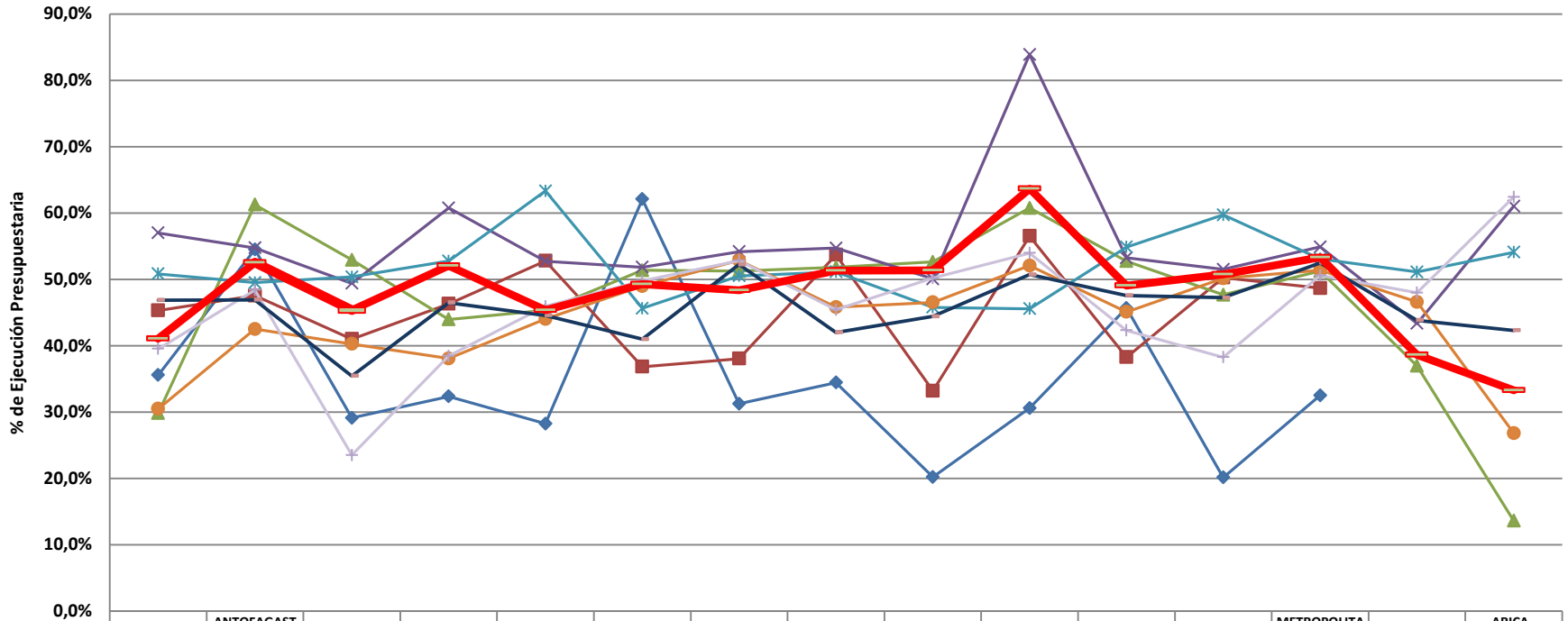
(montos en M\$ de Junio de 2014)

Gasto a 30 de junio	Promedio 2006 - 2010		Promedio 2010 - 2013		Promedio 2006 - 2013		Gasto Devengado 2014	
Región	Gasto Acumulado	%	Gasto Acumulado	%	Gasto Acumulado	%	Gasto Acumulado	%
TARAPACA	7.624.619	43,7%	11.094.003	41,9%	9.200.129	41,9%	12.627.927	41,0%
ANTOFAGASTA	18.416.699	53,5%	22.744.015	46,8%	20.305.441	50,7%	31.330.051	52,5%
ATACAMA	9.772.343	44,6%	11.791.447	37,4%	10.355.166	40,2%	18.241.518	45,4%
COQUIMBO	16.368.094	47,2%	18.007.362	43,9%	17.046.870	44,9%	25.116.065	52,0%
VALPARAISO	15.676.037	48,5%	21.933.059	49,5%	18.036.873	47,1%	25.547.353	45,3%
O'HIGGINS	12.174.457	49,5%	17.545.500	46,3%	14.910.728	48,4%	21.955.393	49,2%
MAULE	16.981.822	45,0%	24.097.208	52,1%	20.459.152	47,9%	26.529.752	48,3%
BIO - BIO	26.954.337	49,2%	33.763.248	46,1%	30.291.739	47,4%	43.630.254	51,3%
ARAUCANIA	15.504.965	40,4%	26.860.868	46,7%	20.631.576	42,9%	35.199.488	51,4%
LOS LAGOS	24.735.856	55,5%	27.903.739	50,6%	26.296.925	54,3%	36.329.219	63,6%
AYSEN	8.246.258	49,0%	12.621.402	47,5%	10.215.459	47,5%	16.931.584	49,0%
MAGALLANES	9.312.450	45,8%	12.255.481	48,8%	10.611.790	45,6%	16.670.945	50,8%
METROPOLITANA	35.172.408	48,1%	42.298.853	51,9%	38.376.500	49,3%	51.676.428	53,3%
LOS RIOS	9.584.103	43,8%	14.321.055	47,4%	12.663.216	38,5%	13.853.626	38,6%
ARICA - PARINACOTA	5.992.375	42,9%	9.276.305	46,4%	7.968.209	37,2%	8.046.988	33,3%
TOTAL	226.286.232	47,5%	306.513.544	47,3%	262.211.917	46,9%	383.686.591	49,8%

Fondo Nacional Desarrollo Regional

Porcentaje de Ejecución Presupuestaria Junio

Periodo 2006 - 2014



	TARAPACA	ANTOFAGASTA	ATACAMA	COQUIMBO	VALPARAISO	O'HIGGINS	MAULE	BIO - BIO	ARAUCANIA	LOS LAGOS	AYSEN	MAGALLANES	METROPOLITANA	LOS RIOS	ARICA - PARINACOTA
2006	35,6%	54,5%	29,1%	32,3%	28,2%	62,1%	31,2%	34,4%	20,2%	30,6%	45,7%	20,1%	32,5%		
2007	45,3%	47,5%	41,0%	46,3%	52,8%	36,8%	38,0%	53,7%	33,2%	56,5%	38,3%	50,3%	48,7%		
2008	29,8%	61,3%	52,9%	44,0%	45,3%	51,4%	51,2%	51,8%	52,6%	60,8%	52,7%	47,7%	51,2%	37,0%	13,6%
2009	57,0%	54,7%	49,4%	60,8%	52,7%	51,8%	54,2%	54,7%	50,1%	83,9%	53,2%	51,5%	54,9%	43,4%	61,0%
2010	50,8%	49,5%	50,4%	52,8%	63,3%	45,6%	50,5%	51,1%	45,8%	45,6%	54,9%	59,7%	53,1%	51,1%	54,1%
2011	30,5%	42,5%	40,2%	38,1%	44,0%	49,0%	52,8%	45,8%	46,5%	52,1%	45,1%	50,2%	51,4%	46,6%	26,8%
2012	39,5%	48,4%	23,5%	38,5%	45,9%	49,8%	52,8%	45,4%	50,2%	53,9%	42,3%	38,2%	50,6%	48,0%	62,4%
2013	46,9%	46,9%	35,4%	46,5%	44,6%	41,0%	52,2%	42,0%	44,4%	50,7%	47,6%	47,2%	52,5%	43,8%	42,3%
2014	41,0%	52,5%	45,4%	52,0%	45,3%	49,2%	48,3%	51,3%	51,4%	63,6%	49,0%	50,8%	53,3%	38,6%	33,3%