



GOBIERNO DE

CHILE

SUBDERE

**Informe de Ejecución Presupuestaria
Fondo Nacional de Desarrollo Regional al 30 de Noviembre de 2010**

Gasto Devengado Fondo Nacional de Desarrollo Regional al 30 de Noviembre de 2010. (no incluye deuda flotante)

Al 30 de Noviembre 2010

REGION	Presupuesto Vigente M\$	Gasto Devengado Acumulado	% Gasto
TARAPACA	19.178.814	14.813.681	77,2%
ANTOFAGASTA	45.046.780	37.187.915	82,6%
ATACAMA	28.181.715	22.870.971	81,2%
COQUIMBO	37.276.576	32.255.043	86,5%
VALPARAISO	40.463.477	34.751.815	85,9%
O'HIGGINS	28.920.223	23.378.407	80,8%
MAULE	37.574.026	32.459.984	86,4%
BIO - BIO	62.199.017	52.516.712	84,4%
ARAUCANIA	44.603.576	35.456.507	79,5%
LOS LAGOS	56.453.756	49.059.491	86,9%
AYSEN	19.355.952	17.148.250	88,6%
MAGALLANES	20.998.771	17.354.339	82,6%
METROPOLITANA	74.750.337	61.649.874	82,5%
LOS RIOS	23.464.628	20.114.192	85,7%
ARICA - PARINACOTA	14.290.226	11.952.224	83,6%
TOTAL	552.757.874	462.969.405	83,8%

Fuente: DIPRES - SIGFE



Fondo Nacional de Desarrollo Regional

Gasto Acumulado Devengado Noviembre 2006 – 2007 – 2008 – 2009 - 2010 (montos en M\$ de Noviembre de 2010)

Gasto a Noviembre Región	2006		2007		2008		2009		2010	
	Gasto Acumulado	%	Gasto Acumulado	%	Gasto Acumulado	%	Gasto Acumulado	%	Gasto Acumulado	%
TARAPACA	11.486.335	64,6%	13.066.482	80,1%	11.862.412	74,2%	16.565.265	91,7%	14.813.681	77,2%
ANTOFAGASTA	21.954.160	83,0%	24.874.600	81,3%	31.967.610	81,0%	37.253.367	91,9%	37.187.915	82,6%
ATACAMA	12.679.326	83,3%	11.823.988	85,0%	23.355.557	80,1%	26.819.095	95,7%	22.870.971	81,2%
COQUIMBO	23.180.317	80,4%	25.493.192	82,9%	30.993.519	94,2%	39.804.819	98,4%	32.255.043	86,5%
VALPARAISO	19.385.187	86,4%	21.497.008	90,7%	33.571.158	93,9%	36.755.375	96,3%	34.751.815	85,9%
O'HIGGINS	20.653.379	88,6%	21.867.866	82,4%	29.601.150	85,5%	26.445.839	87,6%	23.378.407	80,8%
MAULE	18.605.301	74,1%	22.225.946	70,8%	24.812.051	70,8%	41.749.921	88,2%	32.459.984	86,4%
BIO - BIO	33.750.085	81,1%	36.638.198	85,4%	44.713.083	84,5%	61.813.070	90,1%	52.516.712	84,4%
ARAUCANIA	14.049.566	62,6%	20.765.619	81,6%	34.512.513	78,3%	39.454.709	82,5%	35.456.507	79,5%
LOS LAGOS	30.763.446	81,3%	38.461.512	83,4%	37.677.050	92,0%	65.341.305	94,2%	49.059.491	86,9%
AYSEN	10.987.573	72,1%	12.923.026	80,2%	16.906.674	86,7%	16.748.004	82,1%	17.148.250	88,6%
MAGALLANES	8.786.042	58,1%	15.388.172	73,5%	12.524.084	68,3%	20.239.336	93,2%	17.354.339	82,6%
METROPOLITANA	41.388.487	81,9%	54.661.938	90,0%	61.689.679	88,2%	67.941.962	83,1%	61.649.874	82,5%
LOS RIOS	0	0,0%	0	0,0%	13.009.869	68,1%	25.416.845	83,1%	20.114.192	85,7%
ARICA - PARINACOTA	0	0,0%	0	0,0%	13.347.768	79,2%	14.022.817	86,5%	11.952.224	83,6%
TOTAL	267.669.203	78,3%	319.687.548	82,9%	420.544.178	83,3%	536.371.729	89,5%	462.969.405	83,8%

Fondo Nacional de Desarrollo Regional

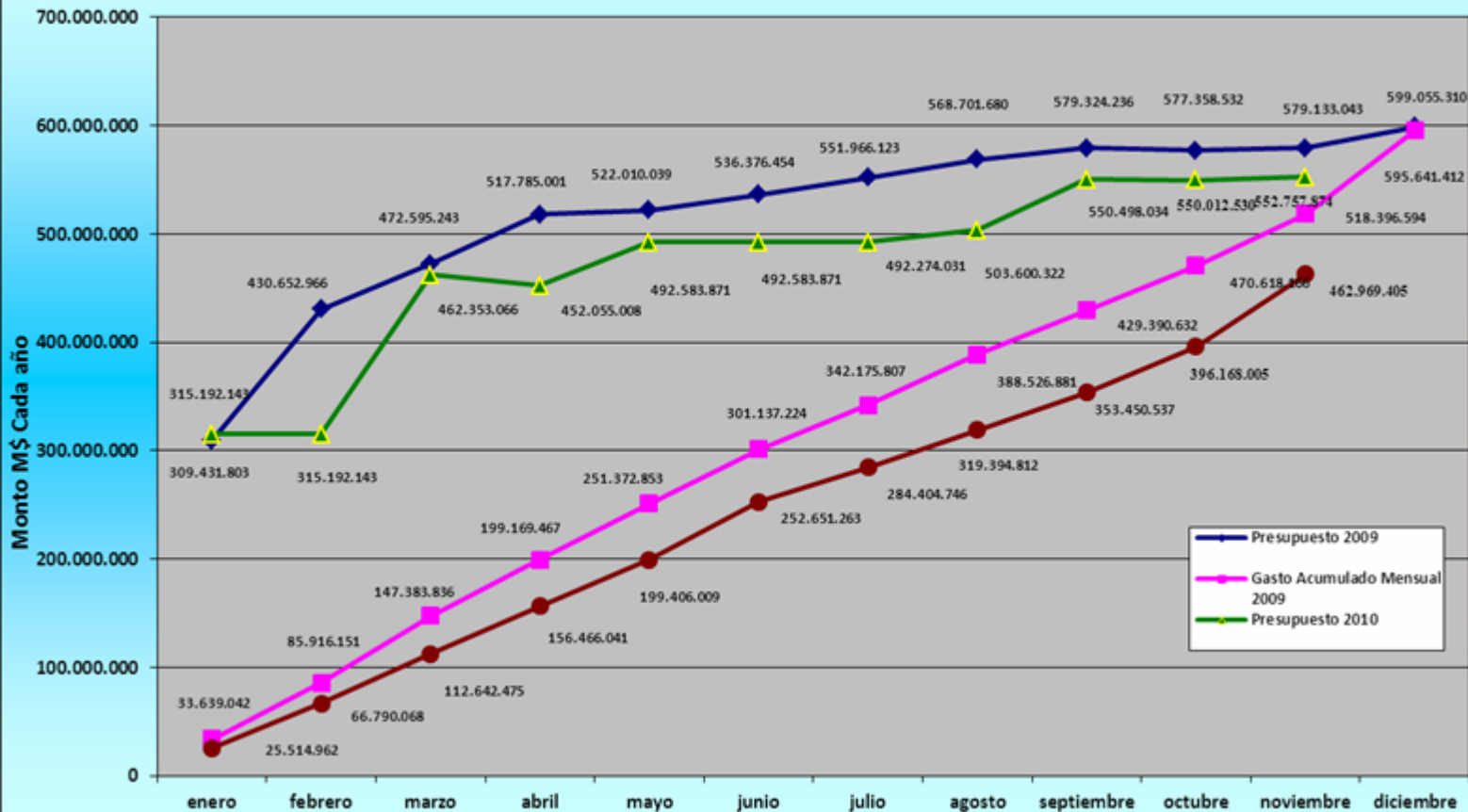
Comparación Gasto Promedio 2006 – 2009 respecto Noviembre 2010 (montos en M\$ de Noviembre de 2010)

Gasto a Noviembre	Promedio 2006 - 2009		2010	
Región	Gasto Acumulado	%	Gasto Acumulado	%
TARAPACA	13.245.123	77,6%	14.813.681	77,2%
ANTOFAGASTA	29.012.434	84,3%	37.187.915	82,6%
ATACAMA	18.669.492	86,0%	22.870.971	81,2%
COQUIMBO	29.867.962	89,0%	32.255.043	86,5%
VALPARAISO	27.802.182	91,8%	34.751.815	85,9%
O'HIGGINS	24.642.059	86,0%	23.378.407	80,8%
MAULE	26.848.305	76,0%	32.459.984	86,4%
BIO - BIO	44.228.609	85,3%	52.516.712	84,4%
ARAUCANIA	27.195.602	76,3%	35.456.507	79,5%
LOS LAGOS	43.060.828	87,7%	49.059.491	86,9%
AYSEN	14.391.319	80,3%	17.148.250	88,6%
MAGALLANES	14.234.408	73,3%	17.354.339	82,6%
METROPOLITANA	56.420.517	85,8%	61.649.874	82,5%
LOS RIOS	9.606.678	37,8%	20.114.192	85,7%
ARICA - PARINACOTA	6.842.646	41,4%	11.952.224	83,6%
TOTAL	386.068.164	83,5%	462.969.405	83,8%



Fondo Nacional de Desarrollo Regional Gasto Devengado y Presupuesto 2009 - 2010

Presupuesto FNDR 2009 - 2010 Gasto Acumulado FNDR 2009 - 2010

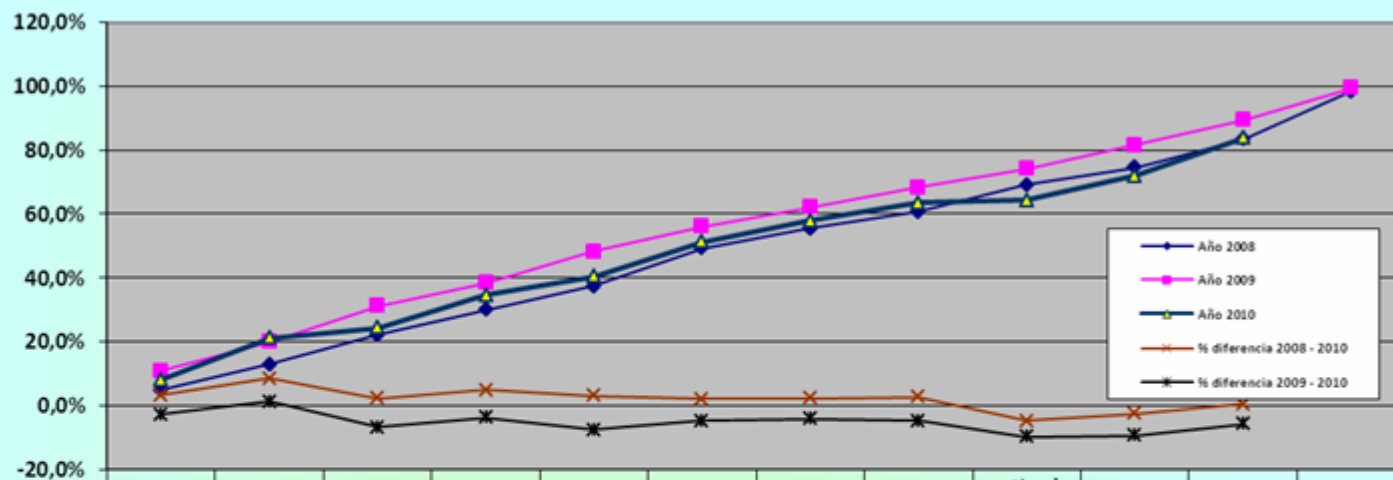


Fondo Nacional Desarrollo Regional

Porcentaje de Ejecución Presupuestaria 2008 - 2010



SUBDERE



	enero	febrero	marzo	abril	mayo	junio	julio	agosto	septiembre	octubre	noviembre	diciembre
—◆— Año 2008	4,8%	12,8%	22,0%	29,9%	37,4%	49,3%	55,5%	60,7%	69,0%	74,6%	83,3%	98,4%
—■— Año 2009	10,9%	20,0%	31,2%	38,5%	48,2%	56,1%	62,0%	68,3%	74,1%	81,5%	89,5%	99,4%
—▲— Año 2010	8,1%	21,2%	24,4%	34,6%	40,5%	51,3%	57,8%	63,4%	64,2%	72,0%	83,8%	
—×— % diferencia 2008 - 2010	3,3%	8,4%	2,3%	4,8%	3,1%	2,0%	2,3%	2,7%	-4,8%	-2,6%	0,4%	
—*— % diferencia 2009 - 2010	-2,8%	1,2%	-6,8%	-3,9%	-7,7%	-4,9%	-4,2%	-4,9%	-9,9%	-9,5%	-5,8%	

Fondo Regional Iniciativa Local (FRIL)

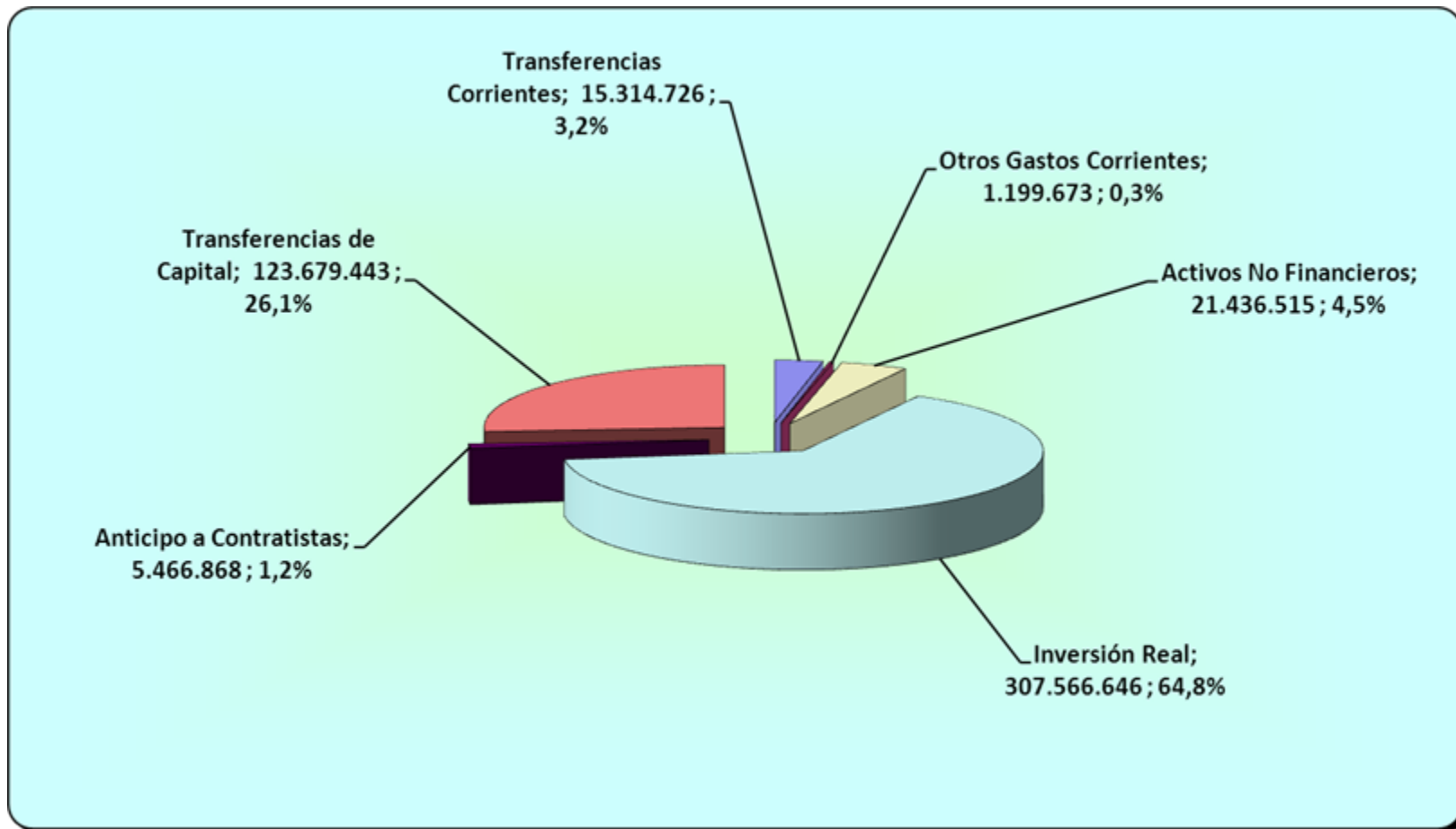
Ejecución al 30 de Noviembre de 2010

NOMBRE	PRESUPUESTO INICIAL LEY PRESUPUESTOS 2010 M\$	VARIACION M\$	% CRECIMIENTO	PRESUPUESTO VIGENTE M\$	RECURSOS TRANSFERIDOS M\$	% GASTO PRESUPUESTO VIGENTE
Tarapacá	228.035	0	0,0%	228.035	60.002	26,3%
Antofagasta	299.021	87.376	29,2%	386.397	191.514	49,6%
Atacama	257.377	0	0,0%	257.377	135.433	52,6%
Coquimbo	361.236	-343.781	-95,2%	17.455	17.455	100,0%
Valparaiso	444.681	6.700.000	1506,7%	7.144.681	6.263.324	87,7%
O'Higgins	312.976	7.449.564	2380,2%	7.762.540	6.674.669	86,0%
Maule	504.836	2.584.885	512,0%	3.089.721	3.338.045	108,0%
BioBio	802.235	3.000.000	374,0%	3.802.235	4.264.518	112,2%
Araucanía	566.711	1.467.428	258,9%	2.034.139	1.286.062	63,2%
Los Lagos	366.970	7.133.031	1943,8%	7.500.001	5.967.654	79,6%
Aysén	286.959	1.005.485	350,4%	1.292.444	1.154.123	89,3%
Magallanes	295.941	1.630.000	550,8%	1.925.941	1.152.106	59,8%
Metropolitana	869.364	2.700.000	310,6%	3.569.364	2.262.564	63,4%
Los Ríos	291.844	621.400	212,9%	913.244	273.428	29,9%
Arica y Parinacota	198.879	701.960	353,0%	900.839	796.801	88,5%
TOTAL PAIS	6.087.065	34.737.348	570,7%	40.824.413	33.837.698	82,9%

Fondo Nacional de Desarrollo Regional

Ejecución Presupuestaria por Subtítulos de Inversión

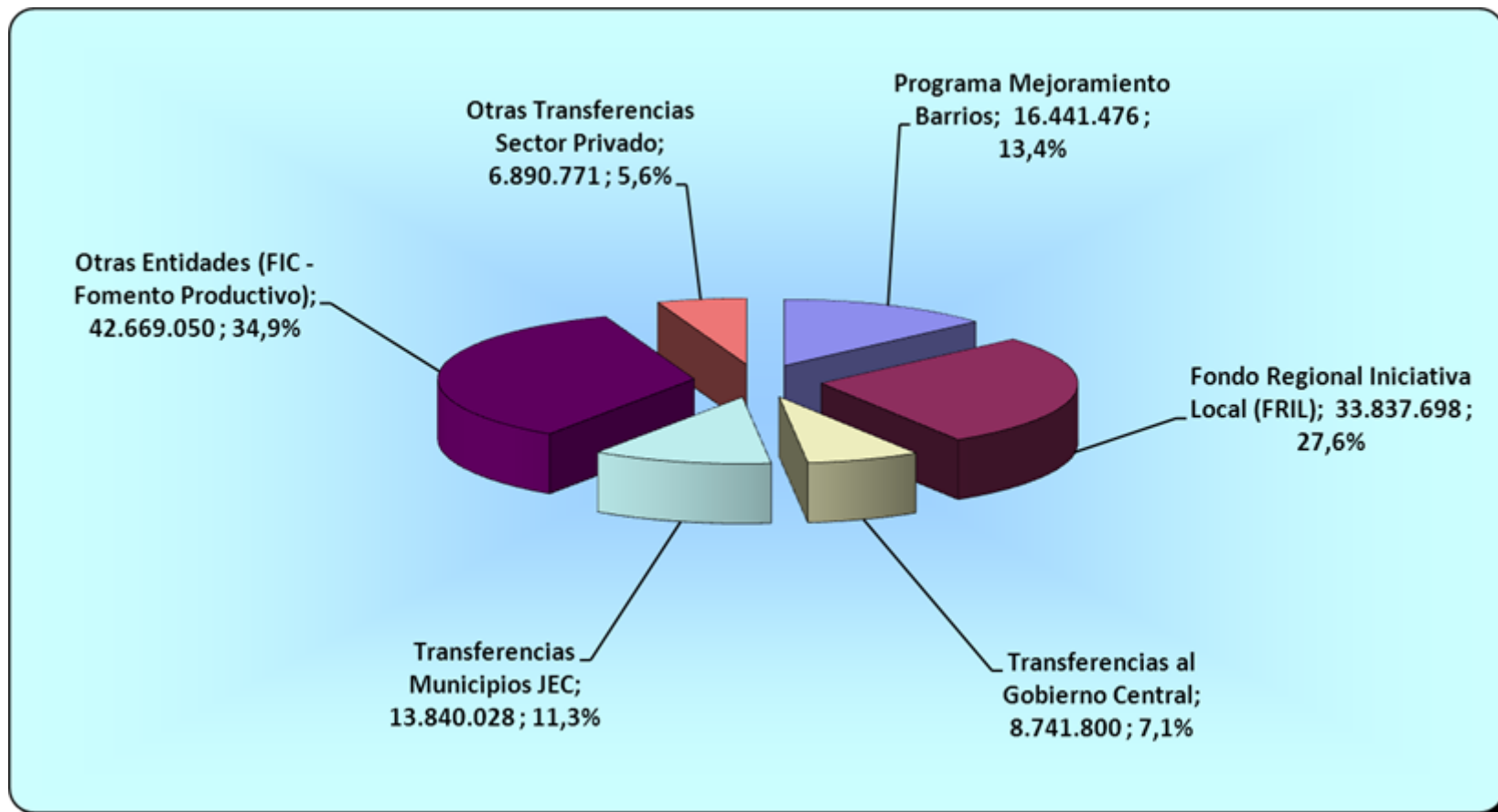
30 de Noviembre 2010 – Montos Miles de \$



Fondo Nacional de Desarrollo Regional

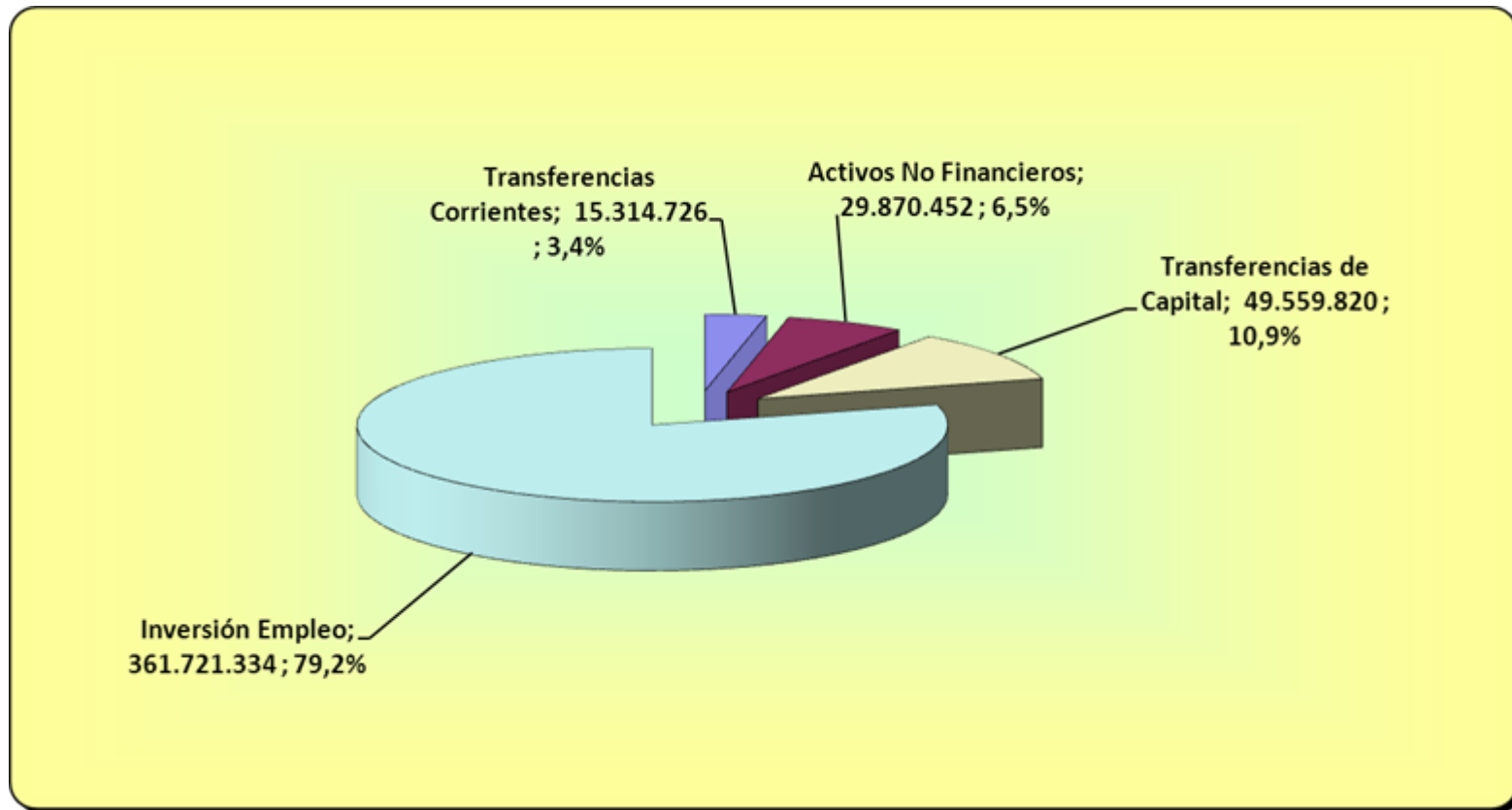
Ejecución Presupuestaria Subtítulo 33 "Transferencias de Capital"

al 30 de Noviembre 2010 Montos Miles de \$



Fondo Nacional de Desarrollo Regional

Recursos de la Ejecución Presupuestaria destinados a generar empleo, al 30 de Noviembre 2010





SUBSECRETARÍA DE DESARROLLO REGIONAL Y ADMINISTRATIVO

División Desarrollo Regional, SUBDERE